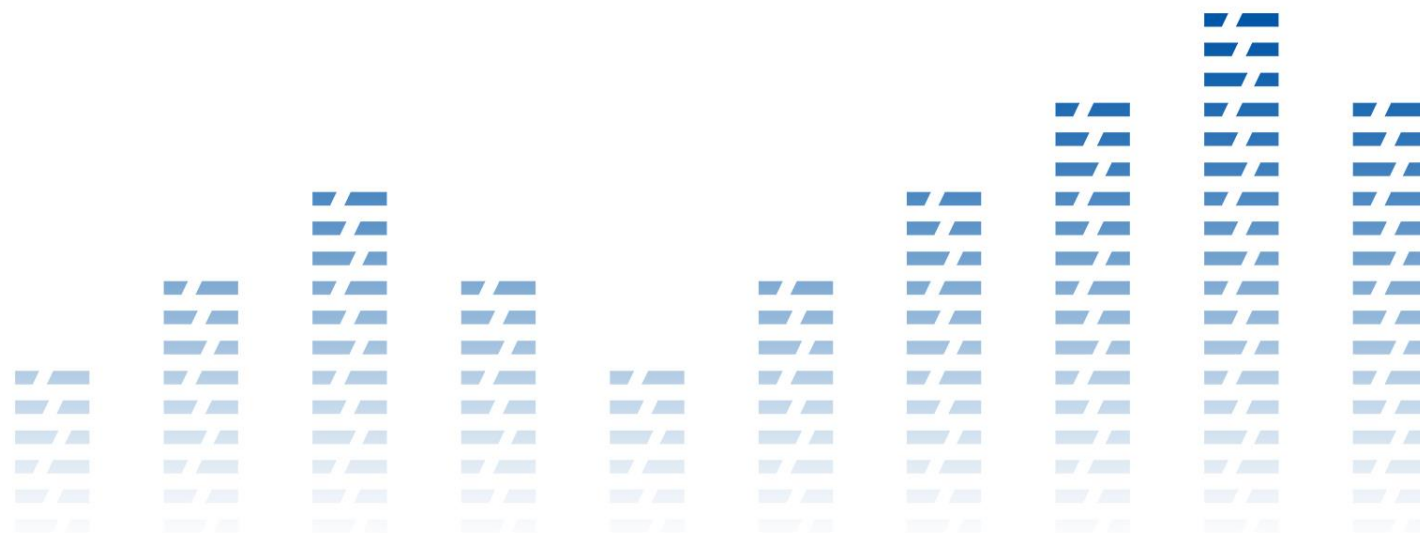


SÚDNA MAPA

návrh súdnej mapy po vyhodnotení MPK jeseň 2021

 **ANALYTICKÉ CENTRUM
MINISTERSTVA SPRAVODLIVOSTI SR**

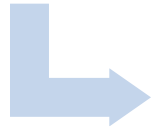
21. október 2021



CIELE SÚDNEJ MAPY - NEZMENENÉ

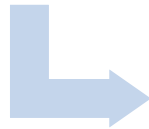
Špecializácia

- špecializácia sudcov v hlavných agendách (rodinnoprávna, civilná, trestná, obchodná, správna)



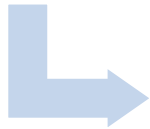
Min. 3 sudcovia / senáty v agende

- zabezpečenie minimálne 3 špecializovaných sudcov / výlučných špecializovaných senátov v agende



Zväčšenie súdnych obvodov

- vzhľadom na nápad a rozhodovanie vecí tak, aby bola zabezpečená špecializácia, t.j. minimálne 3 špecial. sudcovia / výlučné špecial. senáty v agende



Posilnený náhodný výber

- zväčšenie množiny sudcov / senátov pre náhodné pridelovanie vecí v agende

UKAZOVATELE PRE TVORBU SÚDNEJ MAPY - NEZMENENÉ

Pri tvorbe súdnej mapy boli použité kritériá odporúčané pracovnou skupinou „Súdna mapa“:

1. nápad vecí v súdnej sústave a jeho štruktúra;

reálna zaťaženosť súdov podľa nápadu za vybrané agendy a použitého kritéria minimálne troch špecializovaných sudcov, ku ktorým bude možné prideliť veci/spisy náhodným spôsobom;

2. veľkosť (minimálne tria špecializovaní sudcovia / senáty v obvode podľa nápadu v agendách rodinná, civilná, trestná)

3. potrebný počet sudcov;

odhad minimálneho potrebného počtu sudcov pre modelovanie súdnych obvodov na základe ukazovateľa č. 1

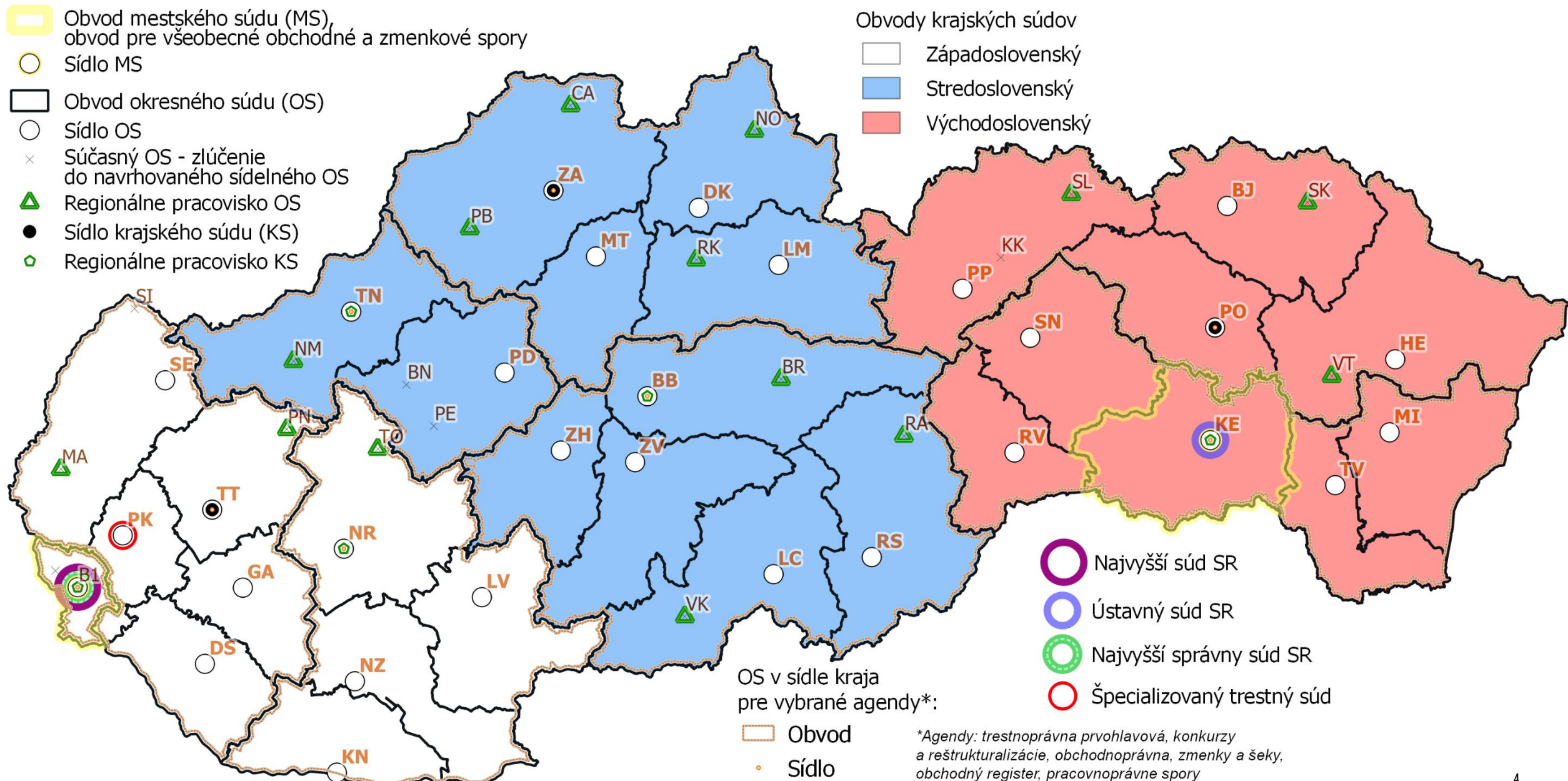
4. produktivita sudcov;

5. počet obyvateľov;

6. blízkosť iných orgánov štátnej správy (polícia, prokuratúra, správne orgány, ústavy na výkon trestu odňatia slobody...);

blízkosť inštitúcií (prokuratúra a ústav na výkon trestu odňatia slobody) v prípade súdov trestného konania.

Návrh 30 všeobecných OS v 3 obvodech KS (14 pracovísk OS a 5 pracovísk KS)

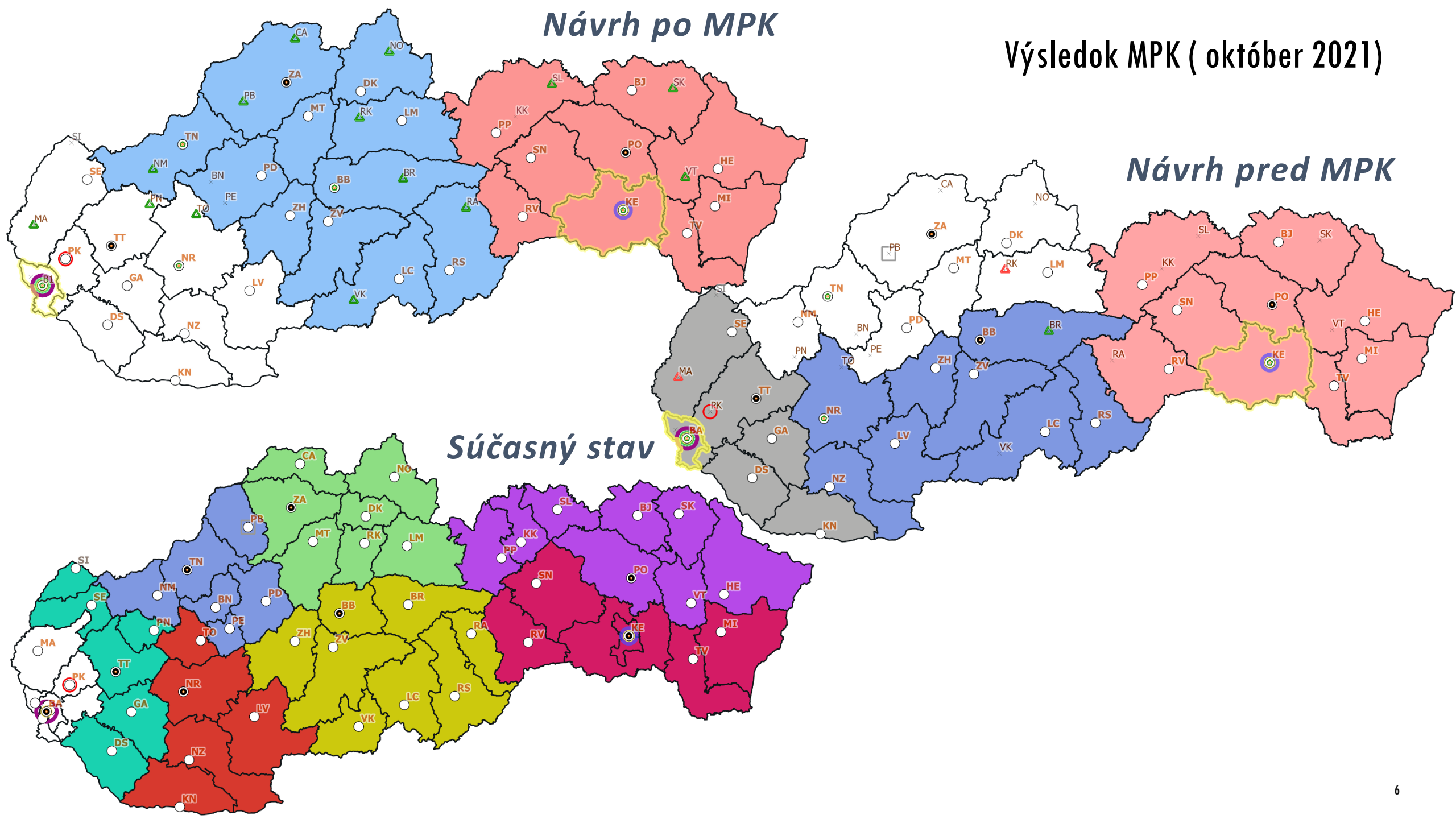


Návrh po MPK

Výsledok MPK (október 2021)

Návrh pred MPK

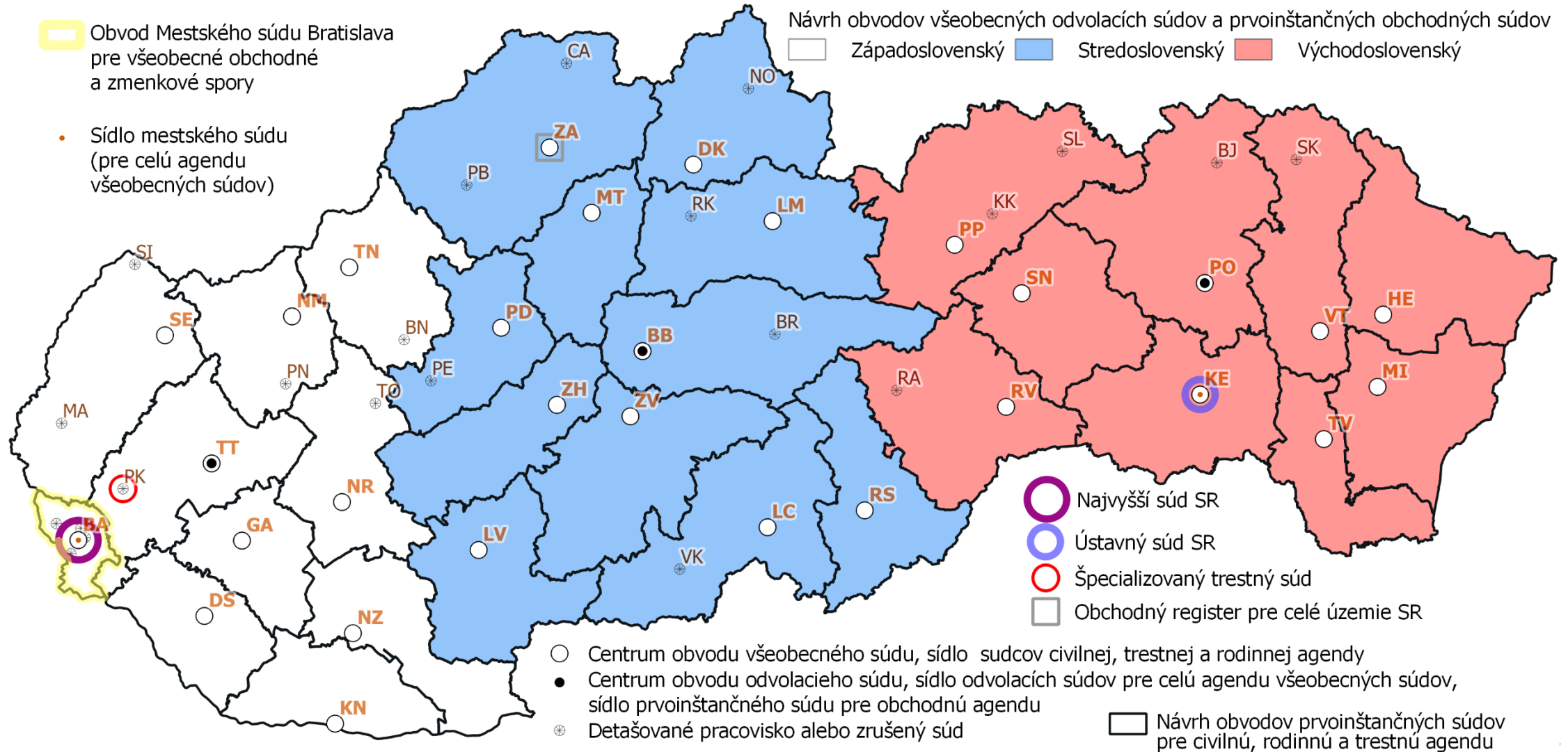
Súčasný stav



1. návrh (jeseň 2020)

30 obvodov a sídiel OS

3 obvody a sídla KS



AKTUALIZOVANÝ NÁVRH SÚDNEJ MAPY – PRAVIDLÁ PRE OBVODY

Návrh jeseň 2021

- ✓ Špecializácia – min. 3 špecializovaní sudcovia / 3 výlučné senáty (min. 9 sudcov) v agende rodinnoprávnej, trestnej, civilnej a správnej
- ✓ Agendy OS – pracoviská so všeobecnou pôsobnosťou pre všetky 3 agendy
 - ✓ s možnosťou územnej pôsobnosti pracoviska pre agendu, v ktorej je možné zabezpečiť náhodné pridelovanie vecí min. 3 špecializovaným sudcom / „čistým“ senátom
 - ✓ s premietnutím v rozvrhu práce
- ✓ Agendy KS – územná pôsobnosť pracovísk len pre trestnú agendu (s prihliadnutím na územnú pôsobnosť prokuratúry); ostatné agendy bez územnej pôsobnosti

AKTUALIZOVANÝ NÁVRH SÚDNEJ MAPY – FUNGOVANIE SÚDOV

Návrh jeseň 2021

Všeobecné súdy (po MPK zachované):

- nanovo sa nastavuje kreovanie a fungovanie mestských súdov, výberové konanie na predsedu, riadenie súdu prostredníctvom podpredsedov, autonómne postavenie mestských súdov v rámci riadenia a správy,
- nedotýkame sa funkcií predsedov a podpredsedov okresných a krajských súdov s výnimkou okresných súdov zanikajúcich v dôsledku zriadenia mestských súdov
- zavádza sa možnosť prerozdelenia minoritnej agendy na účely špecializácie sudcov
- časový harmonogram implementácie spred MPK sa nemení

Navrhuje sa:

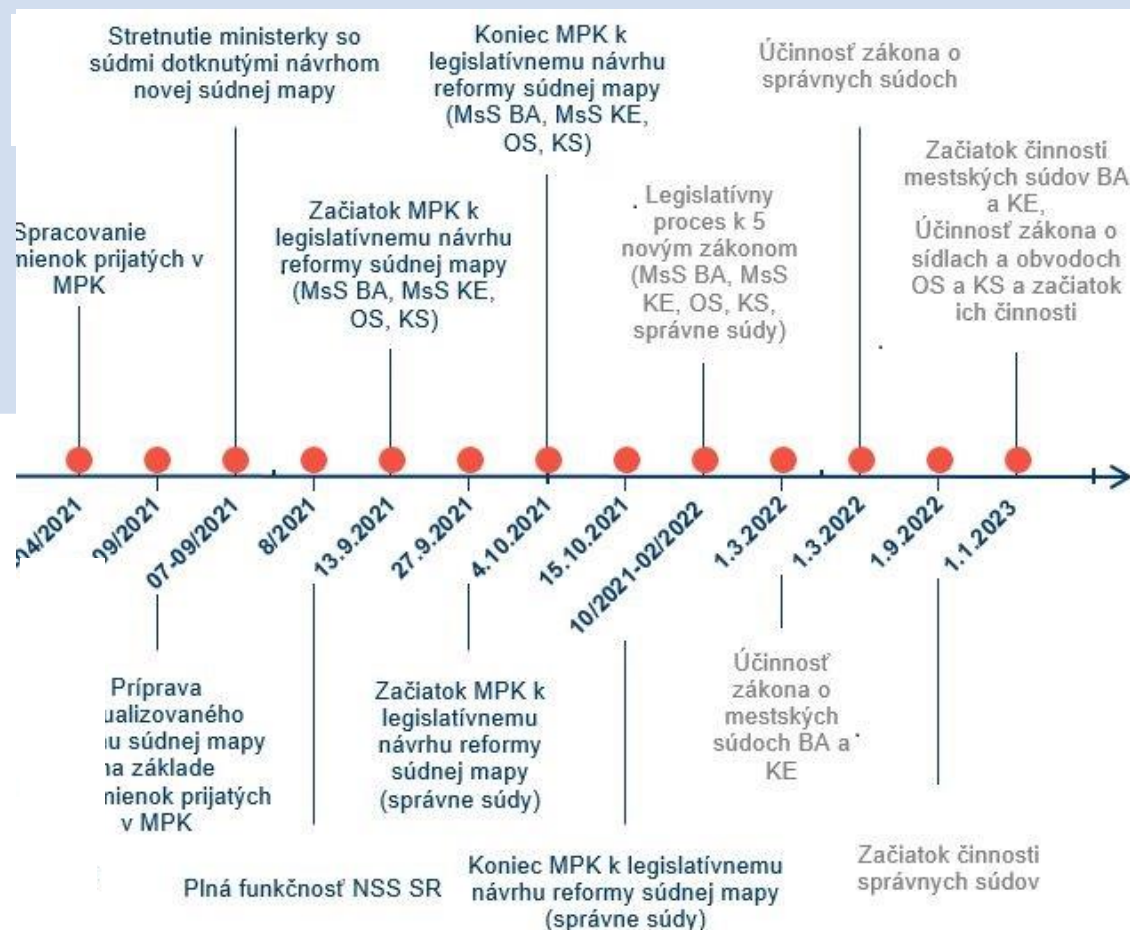
- zvýšenie platov zamestnancov súdov s výnimkou sudcov na úrovni 10 % aktuálne priznaných tarifných platov za účelom personálnej stabilizácie
- kompenzačný príplatok pre zamestnancov súdov s výnimkou sudcov na obdobie 1 roka

Všetky ďalšie náhrady pre sudcov a zamestnancov justície ostanú zachované.

AKTUALIZOVANÝ NÁVRH SÚDNEJ MAPY – HARMONOGRAM – BEZ ZMENY

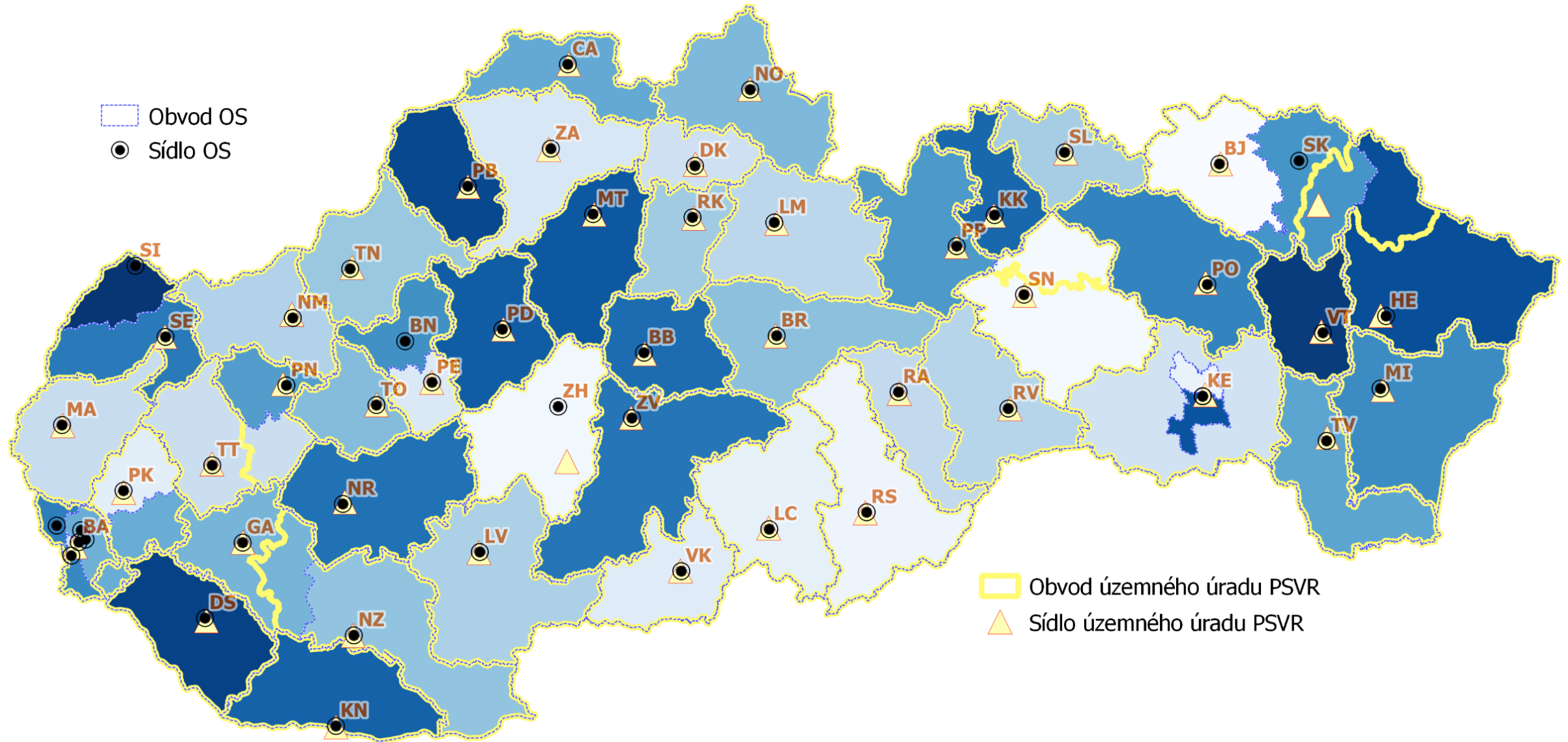
Návrh jeseň 2021

- mestské sudy vzniknú 1.3.2022, činnosť začnú vykonávať 1.1.2023
- nové sídla a obvody OS a KS začnú platiť od 1.1.2023 (vznik a činnosť v rovnakom dátume)
- sídla a obvody správnych súdov vzniknú 1.3.2022, činnosť začnú vykonávať 1.9.2022

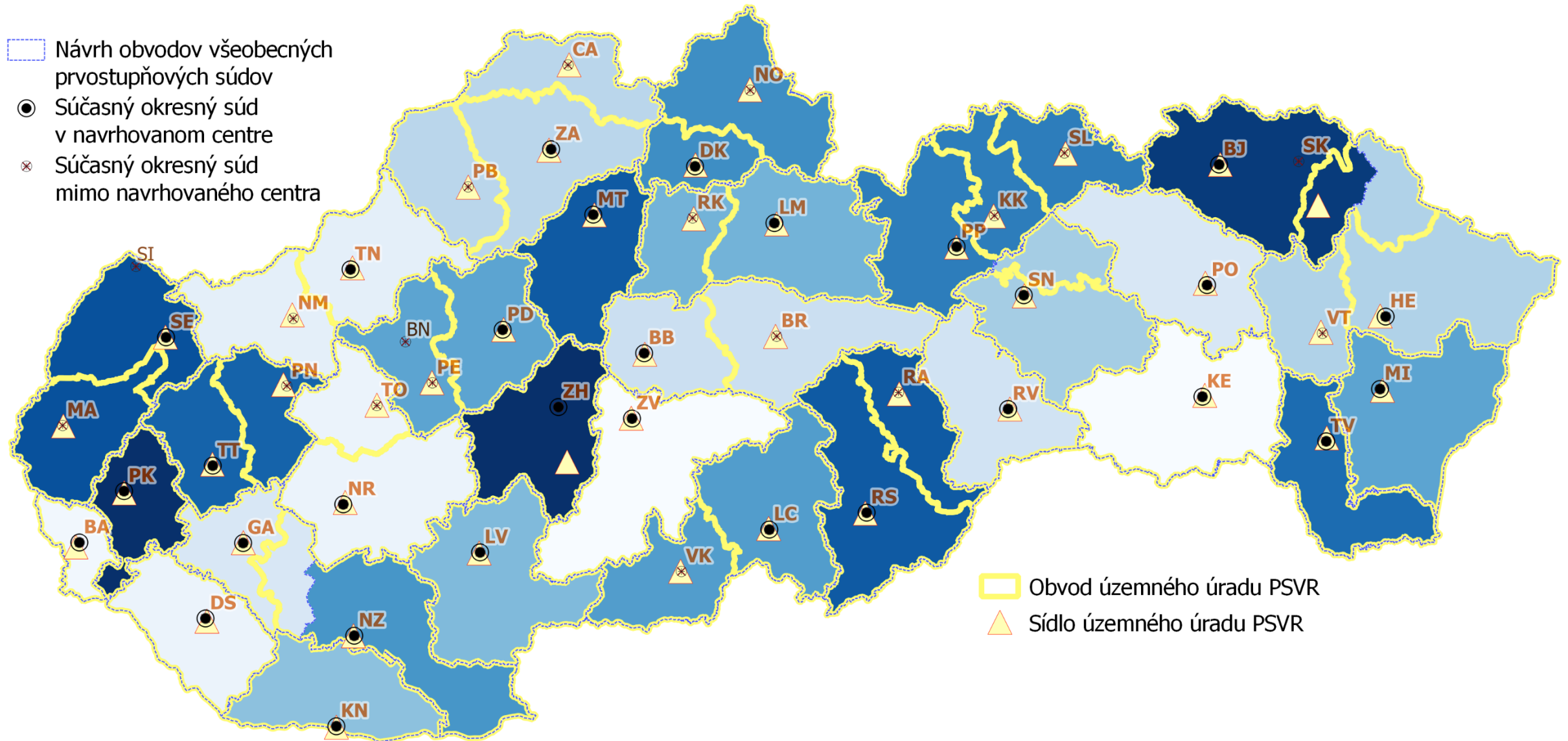


**Inštitúcie súvisiace s výkonom súdnictva
v kontexte navrhovaných súdnych obvodov**

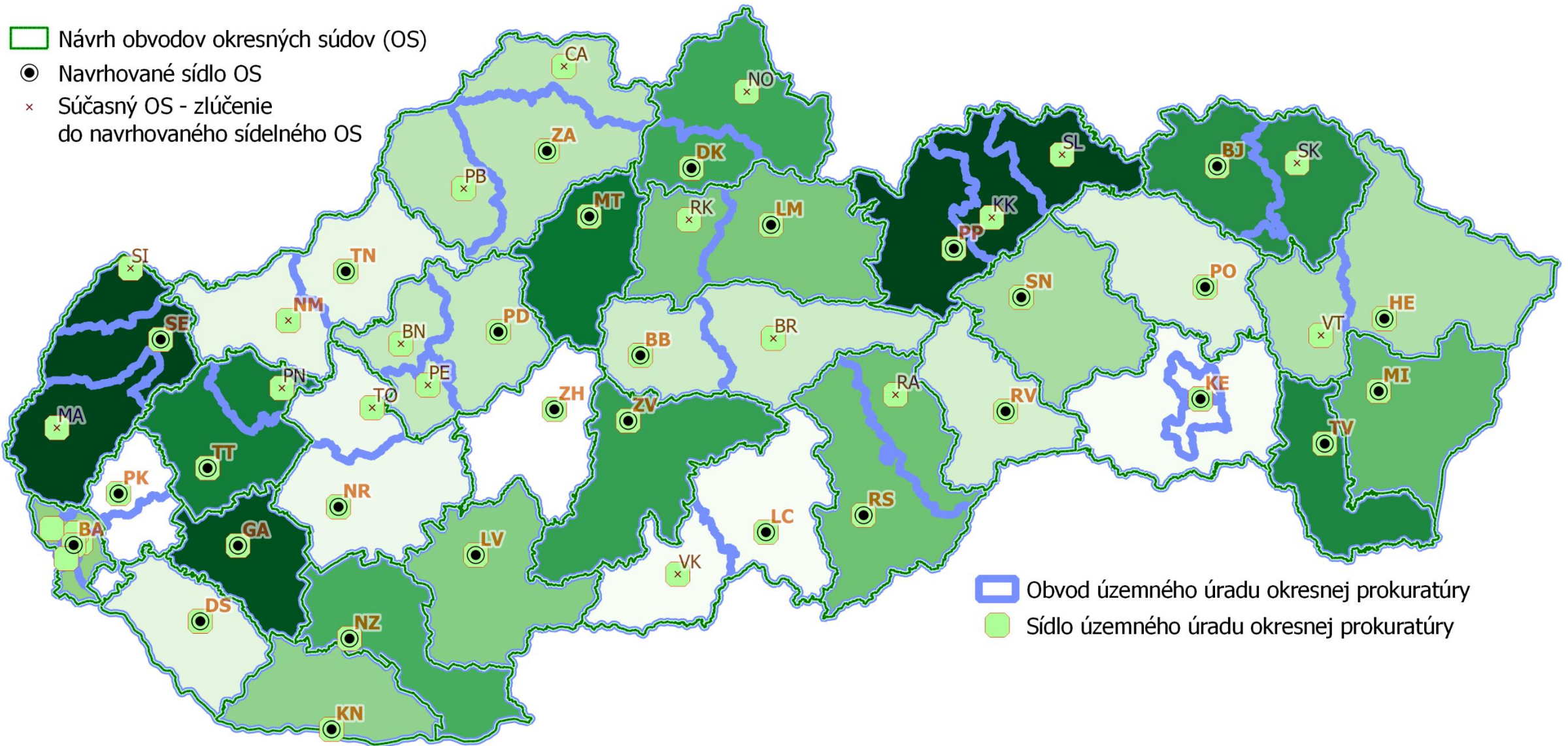
Územné úrady práce, sociálnych vecí a rodiny v kontexte súčasných obvodov okresných súdov



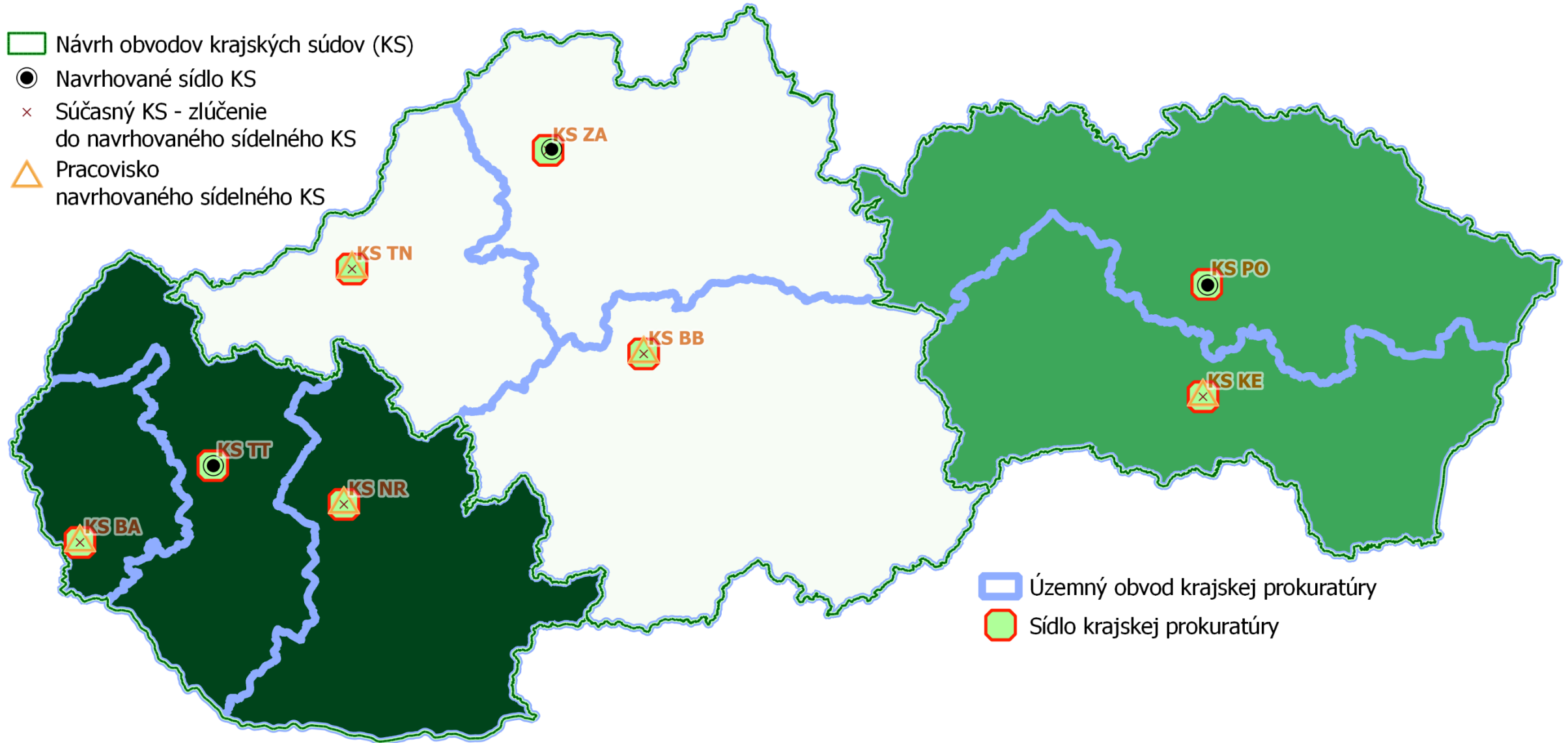
Územné úrady práce, sociálnych vecí a rodiny v kontexte navrhovaných obvodov okresných súdov



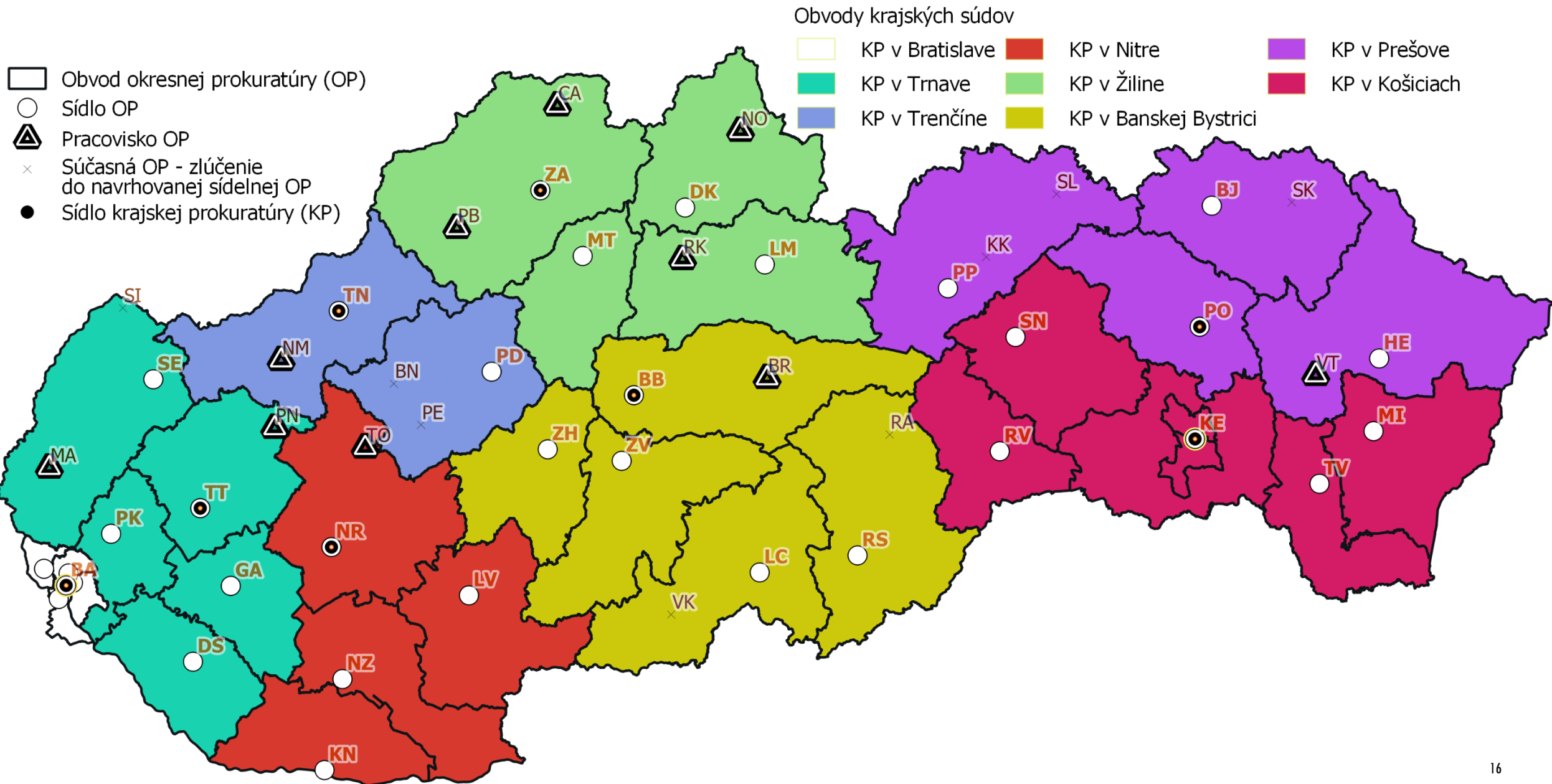
Obvody súčasných okresných prokuratúr v kontexte návrhu obvodov okresných súdov



Obvody súčasných krajských prokuratúr v kontexte návrhu obvodov krajských súdov

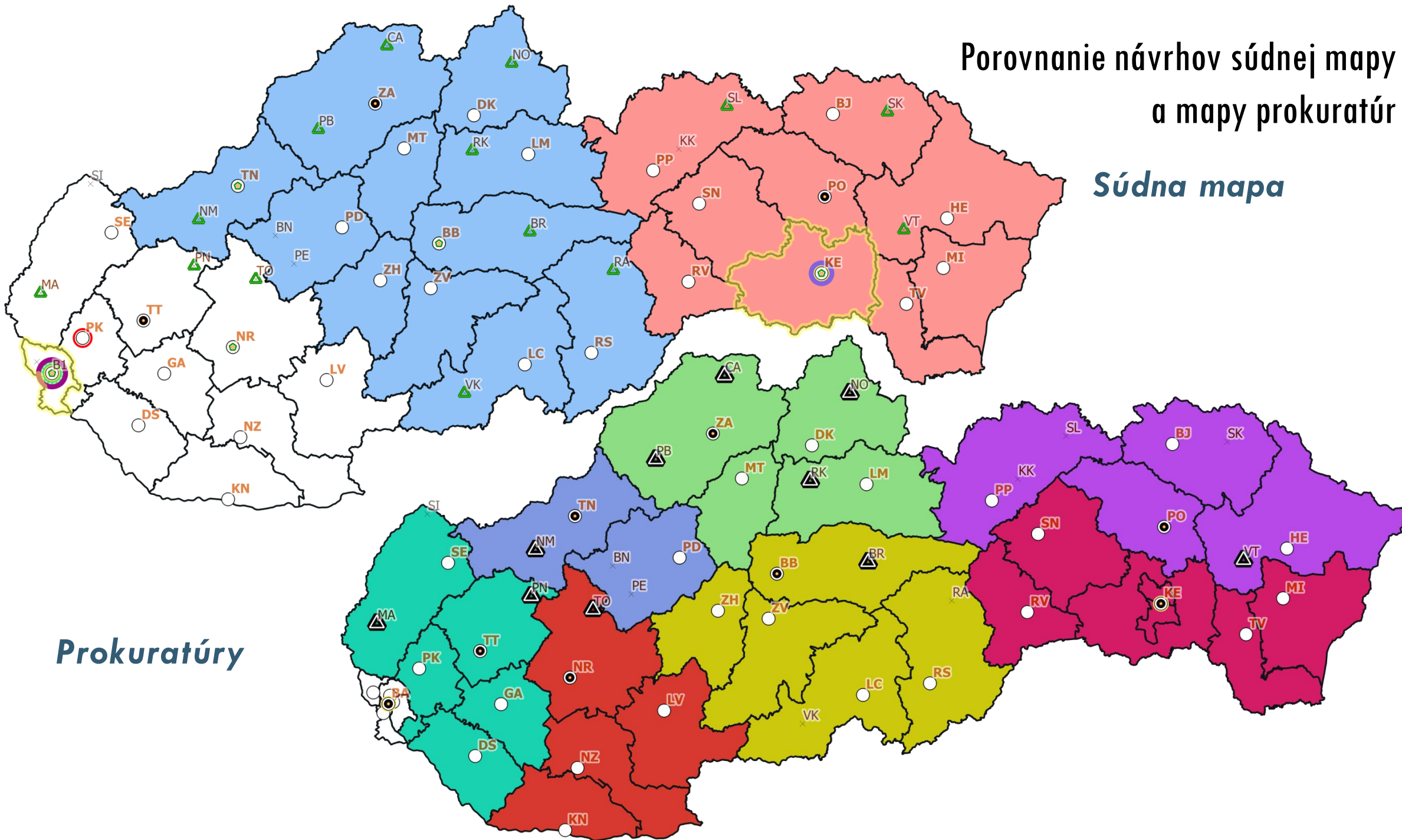


Návrh mapy 30 okresných a 8 krajských prokuratúr v kontexte návrhu novej súdnej mapy



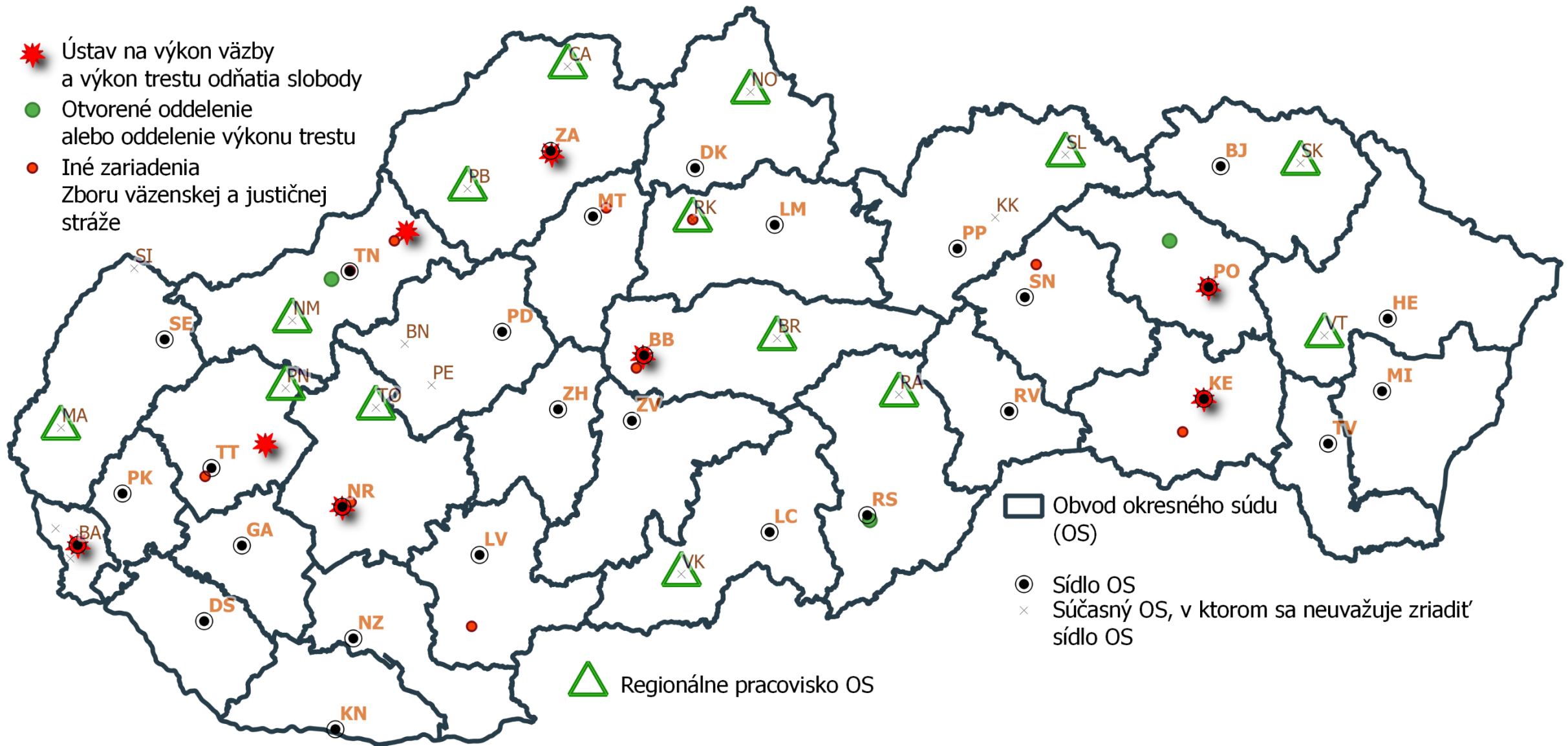
Porovnanie návrhov súdnej mapy a mapy prokuratúr

Súdna mapa

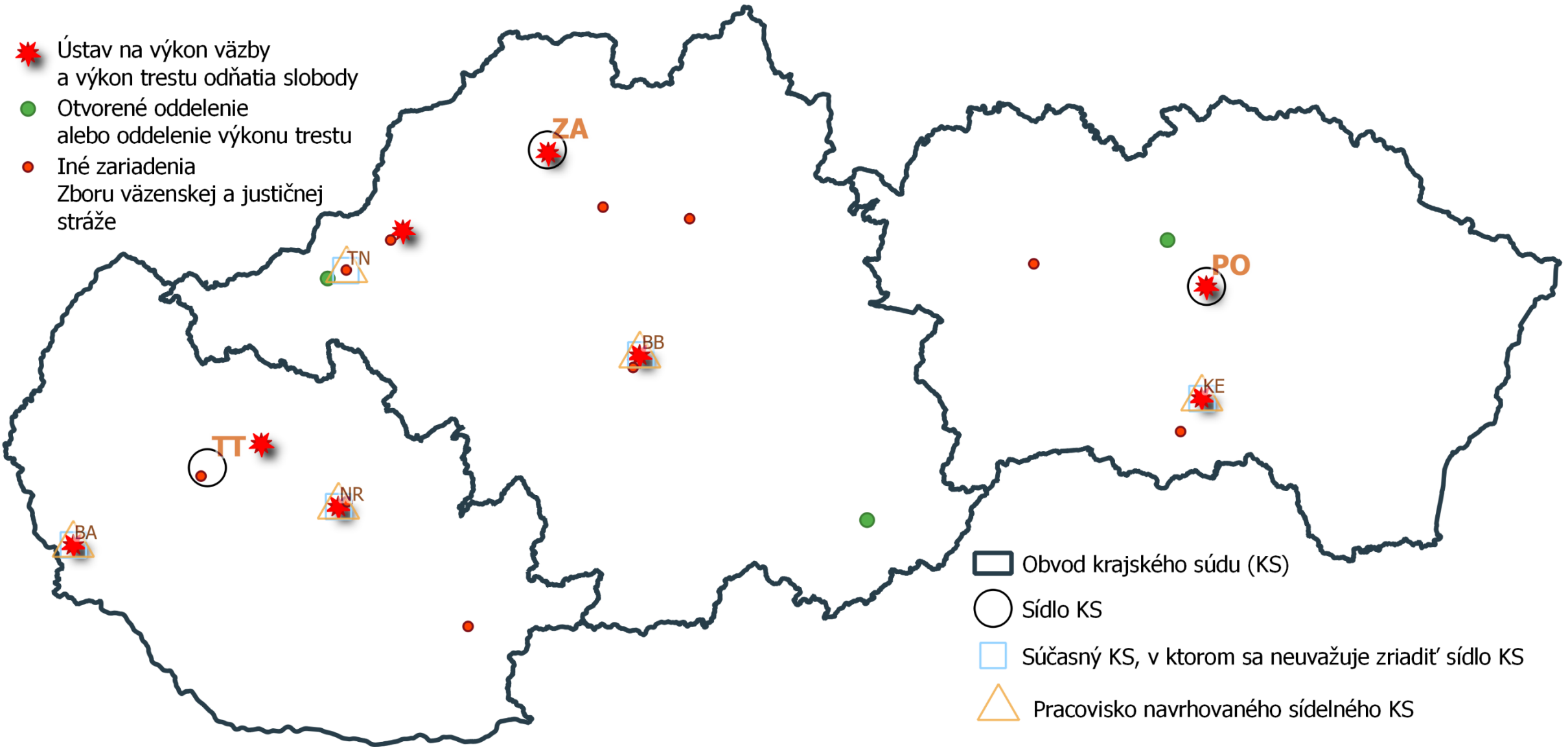


Návrh novej súdnej mapy (po MPK) – okresné súdy s vyznačením infraštruktúry ZVJS

- ✳ Ústav na výkon väzby a výkon trestu odňatia slobody
- Otvorené oddelenie alebo oddelenie výkonu trestu
- Iné zariadenia Zboru väzenskej a justičnej stráže

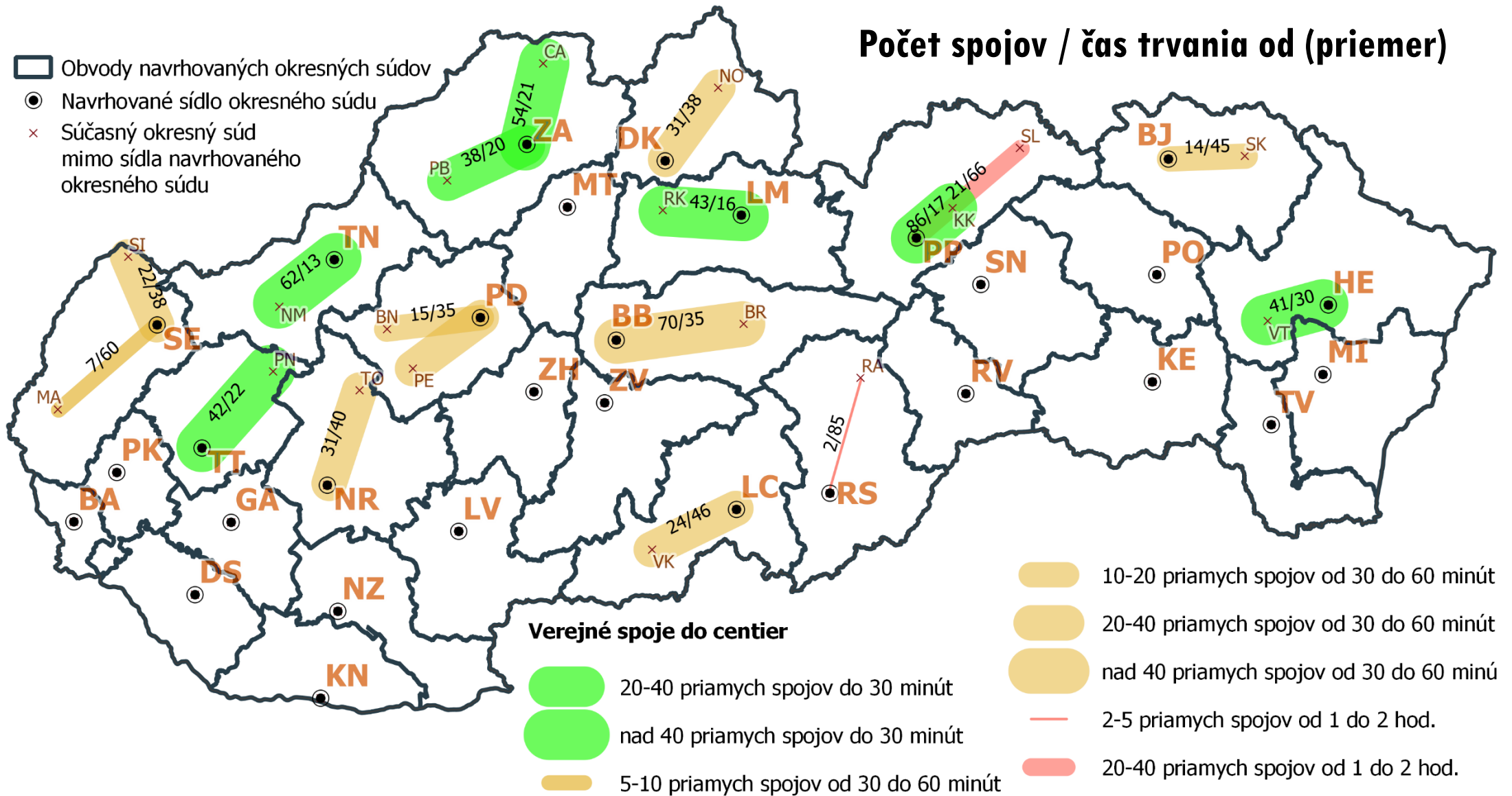


Návrh novej súdnej mapy (po MPK) – krajské súdy s vyznačením infraštruktúry ZVJS



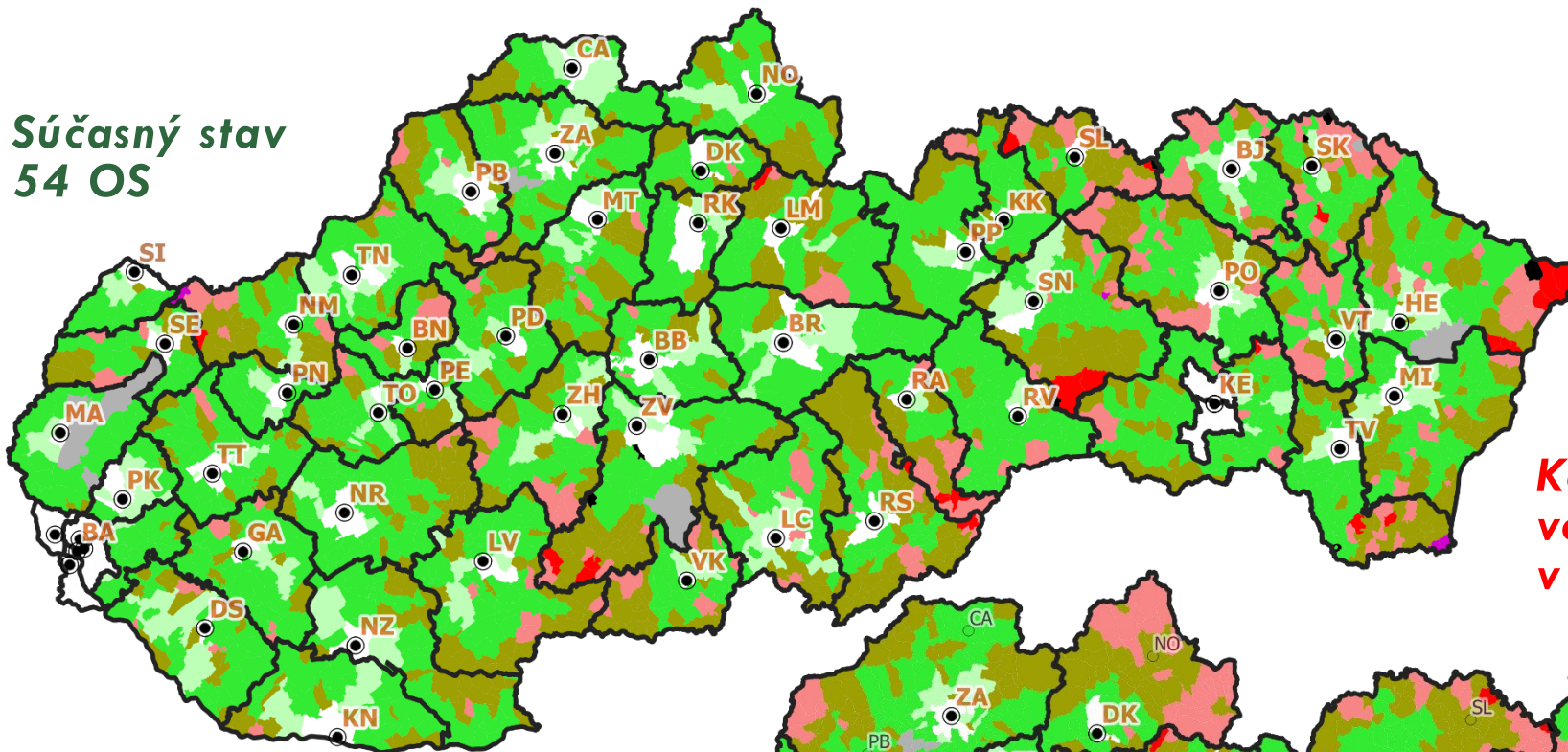
Dostupnosť v obvodech okresných súdov

Dostupnosť súčasných OS, kde nie je navrhované sídlo, do navrhovaných sídiel OS verejnou dopravou



Poznámka: údaje za priemernú hodnotu tam aj späť počas pracovného dňa (streda), časový údaj počítaný z najrýchlejšieho spoja.

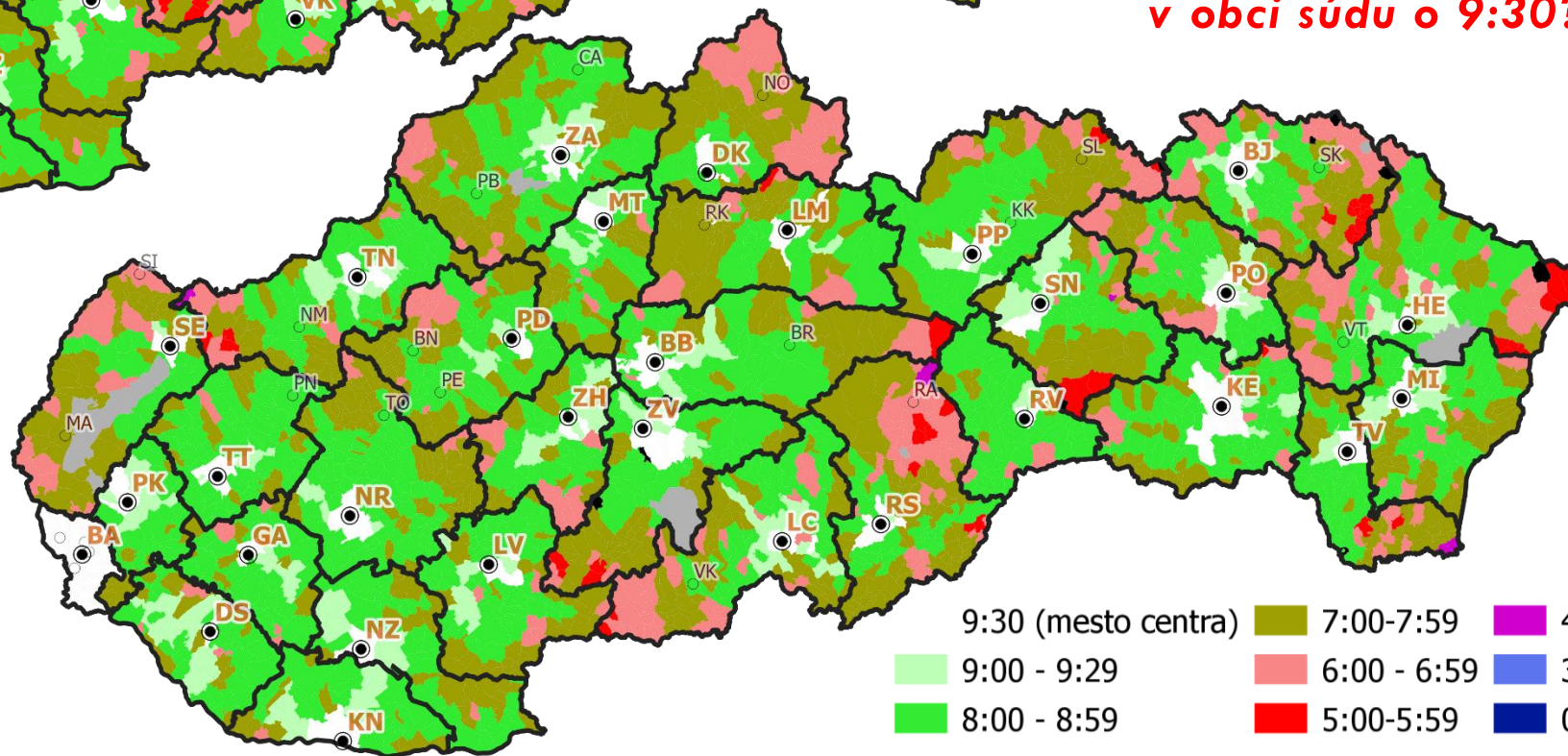
Súčasný stav
54 OS



Dostupnosť sídiel OS
verejnou dopravou
s príchodom do 9:30

*Kedy musím vyjsť z mojej obce
verejnou dopravou, aby som bol
v obci súdu o 9:30?*

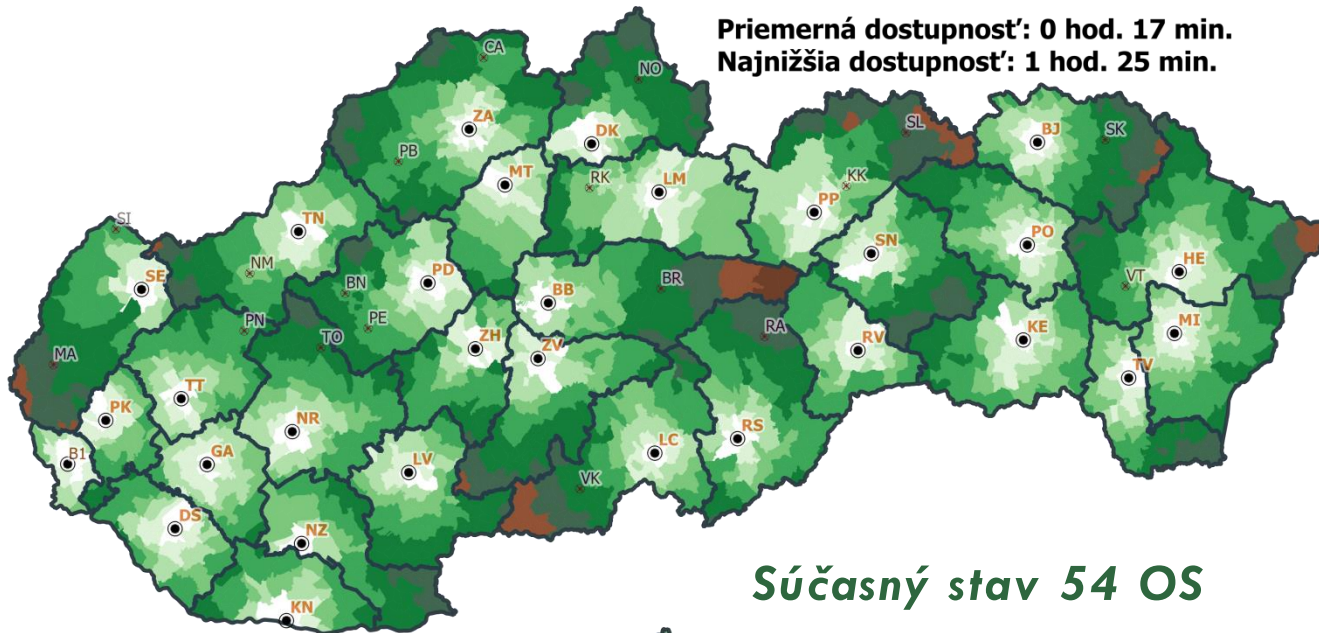
Návrh
30 sídiel OS



Dostupnosť sídiel OS automobilom

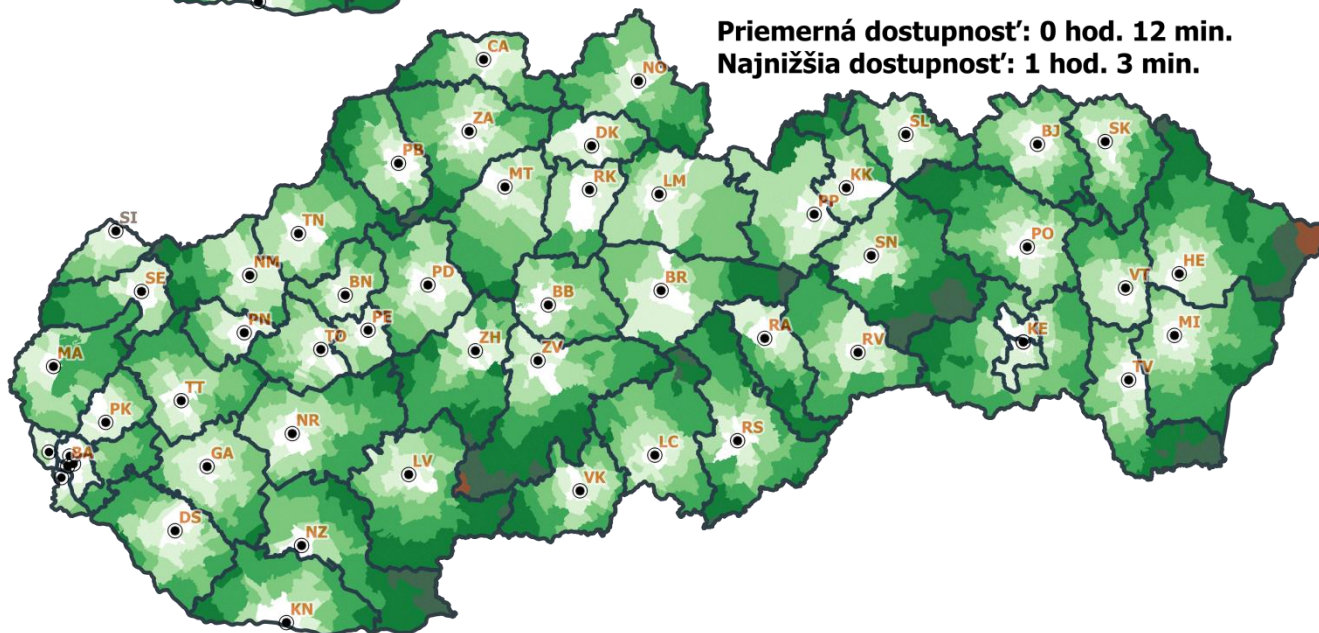
Návrh 30 OS

Priemerná dostupnosť: 0 hod. 17 min.
Najnižšia dostupnosť: 1 hod. 25 min.



Súčasný stav 54 OS

Priemerná dostupnosť: 0 hod. 12 min.
Najnižšia dostupnosť: 1 hod. 3 min.

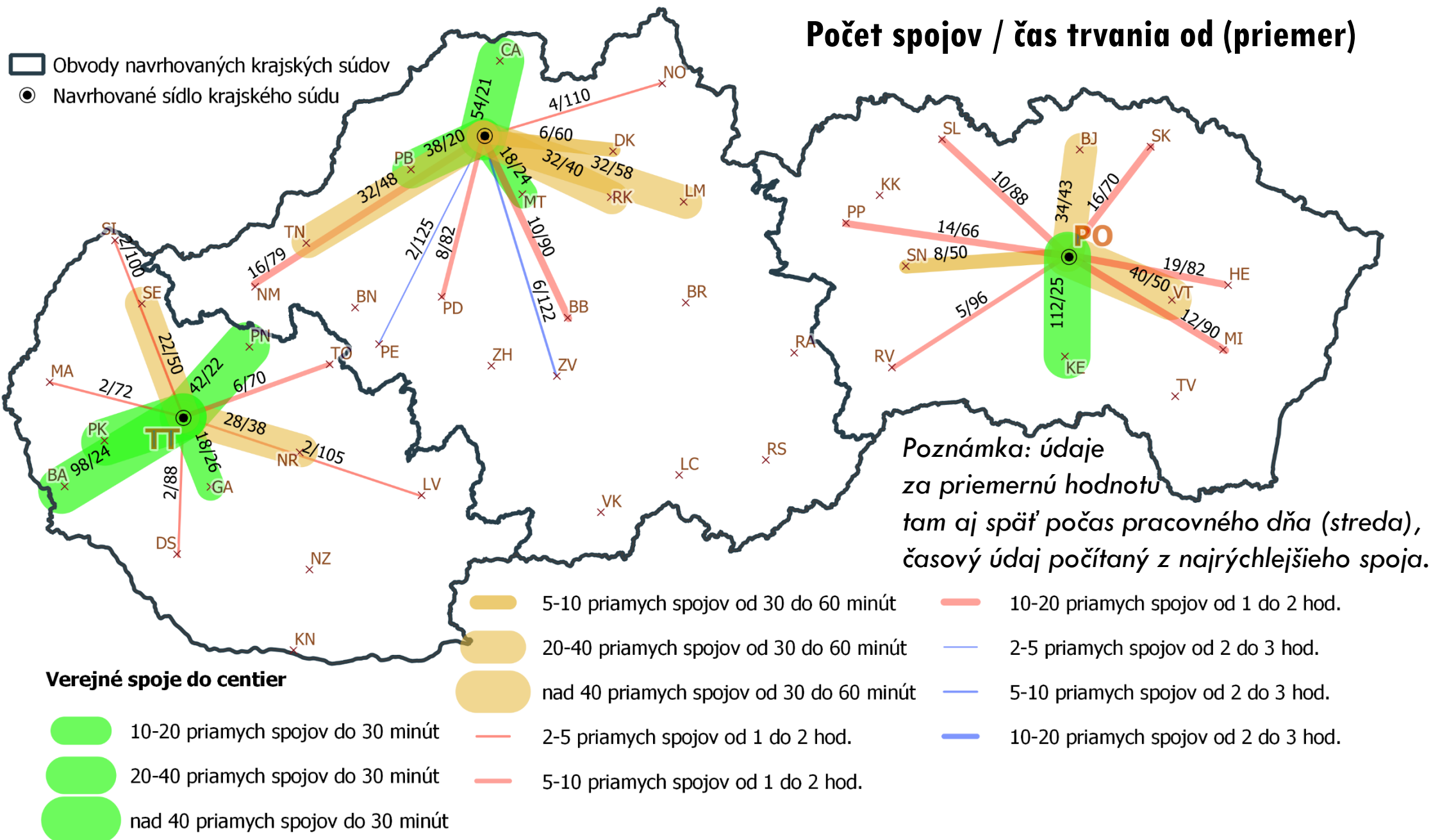


Vzdialenosť obcí

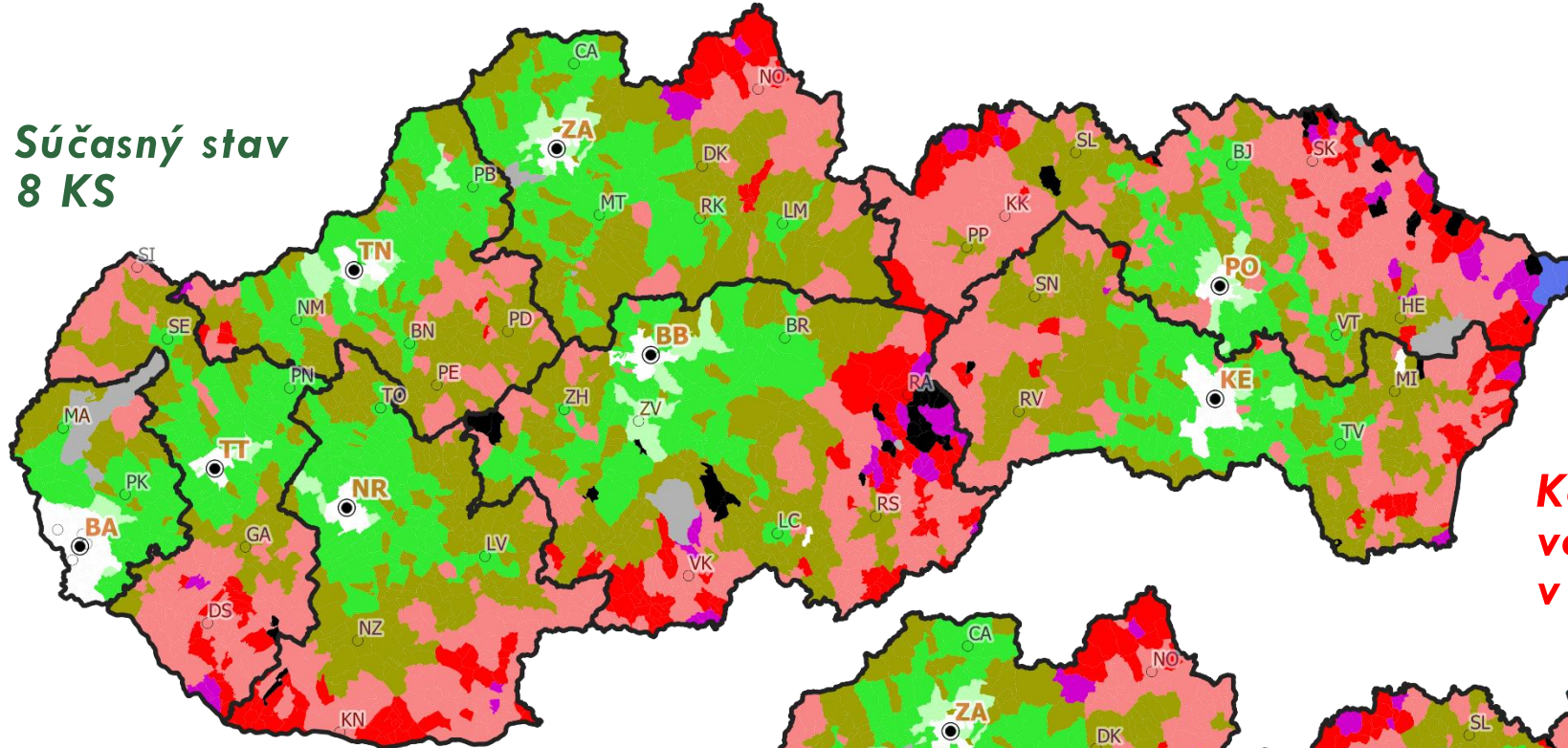
do 5 min.	30-45 min.	1,75-2 hod.
5-10 min.	45-60 min.	2-3 hod.
10-15 min.	1-1,25 hod.	nad 3 hod.
15-20 min.	1,25-1,5 hod.	Nedostupné
20-30 min.	1,5-1,75 hod.	

Dostupnosť v obvodoch krajských súdov

Dostupnosť súčasných OS do navrhovaných sídiel KS verejnou dopravou



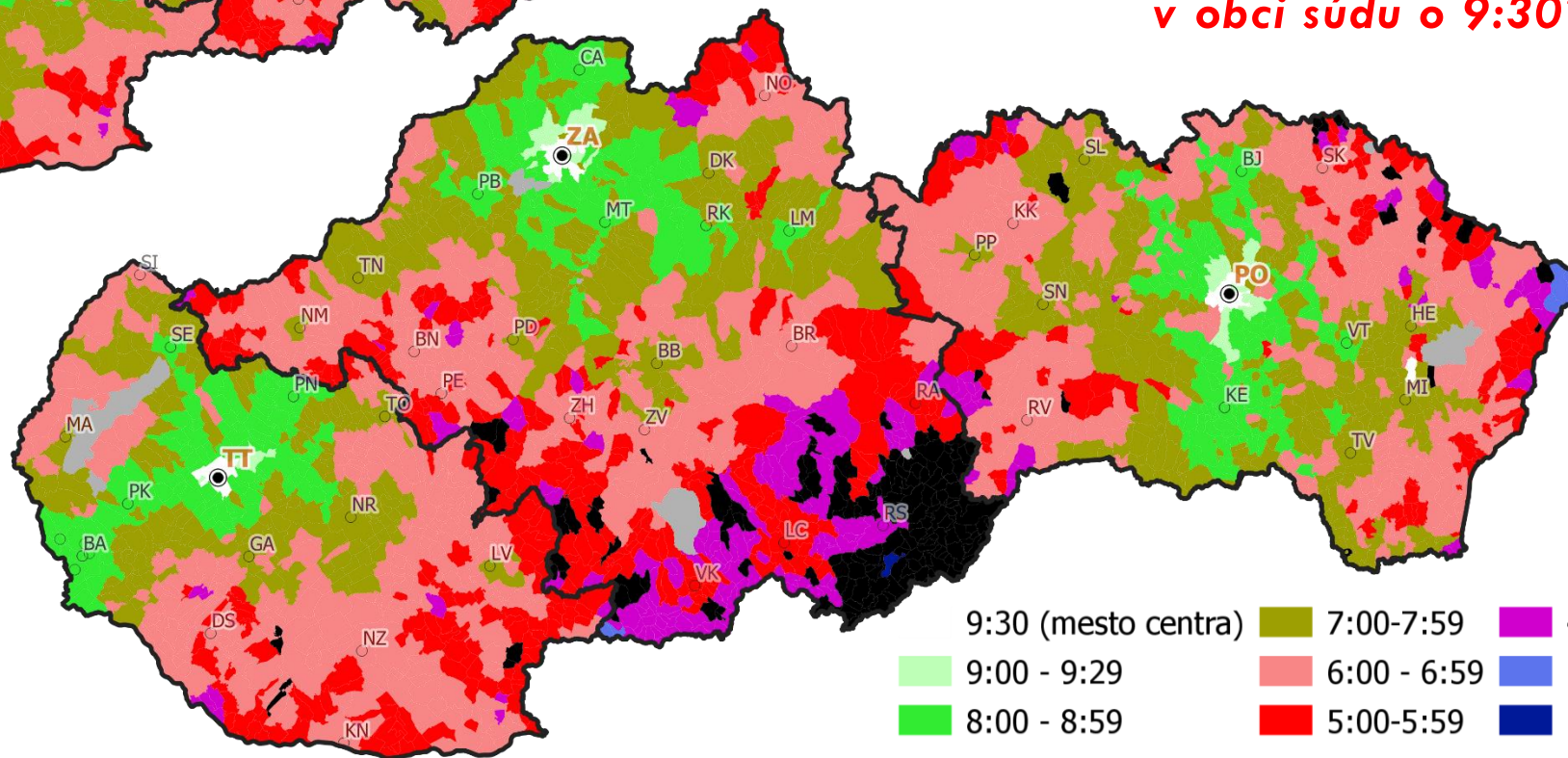
**Súčasný stav
8 KS**



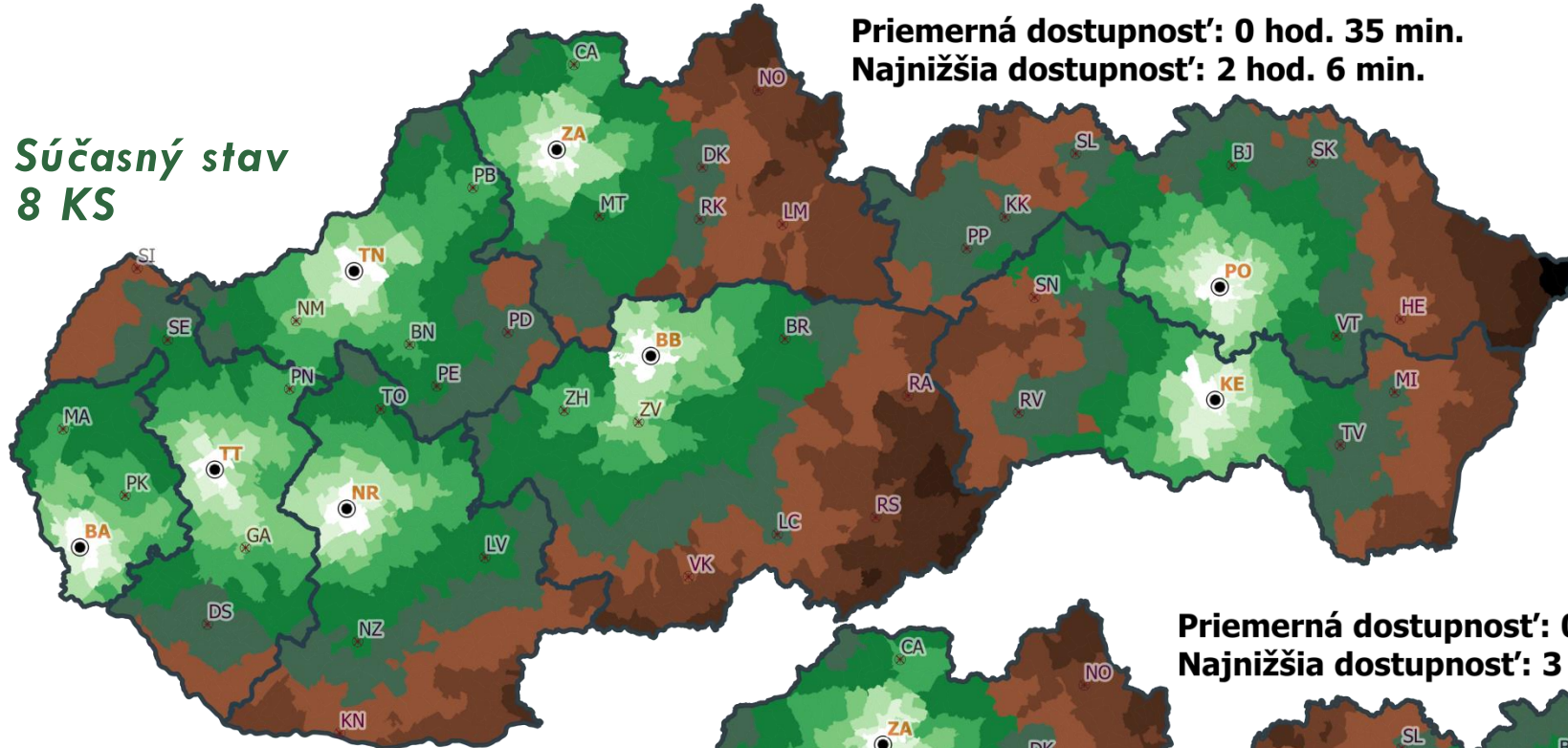
**Dostupnosť sídiel KS
verejnou dopravou
s príchodom do 9:30**

**Kedy musím vyjsť z mojej obce
verejnou dopravou, aby som bol
v obci súdu o 9:30?**

**Návrh
3 KS**

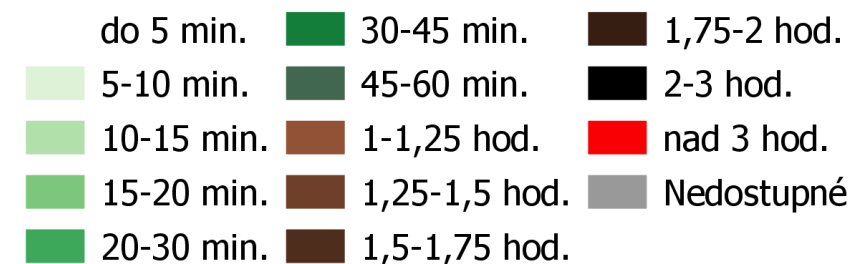


**Súčasný stav
8 KS**

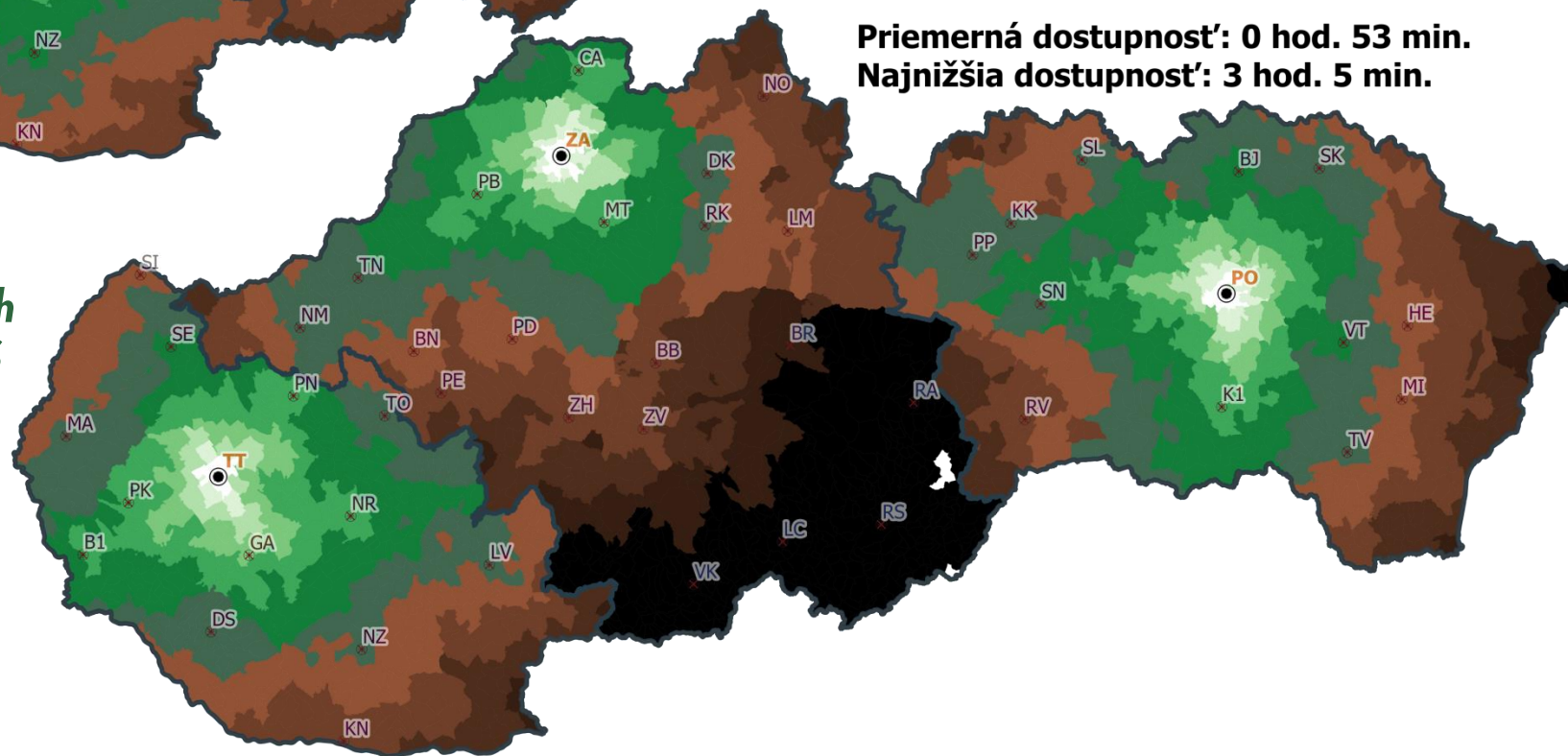


**Dostupnosť sídiel KS
automobilom v min**

Vzdialenosť obcí

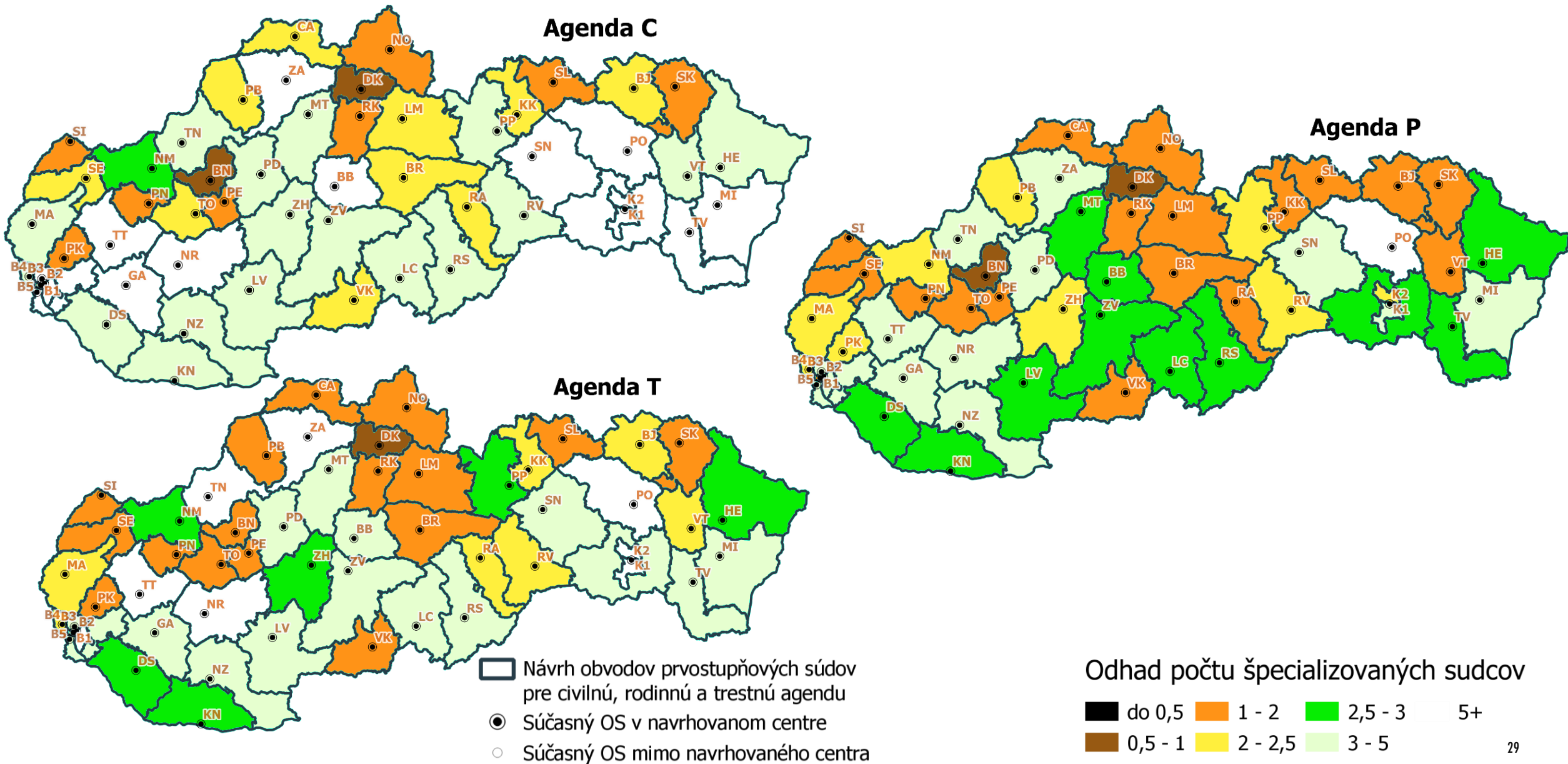


**Návrh
3 KS**

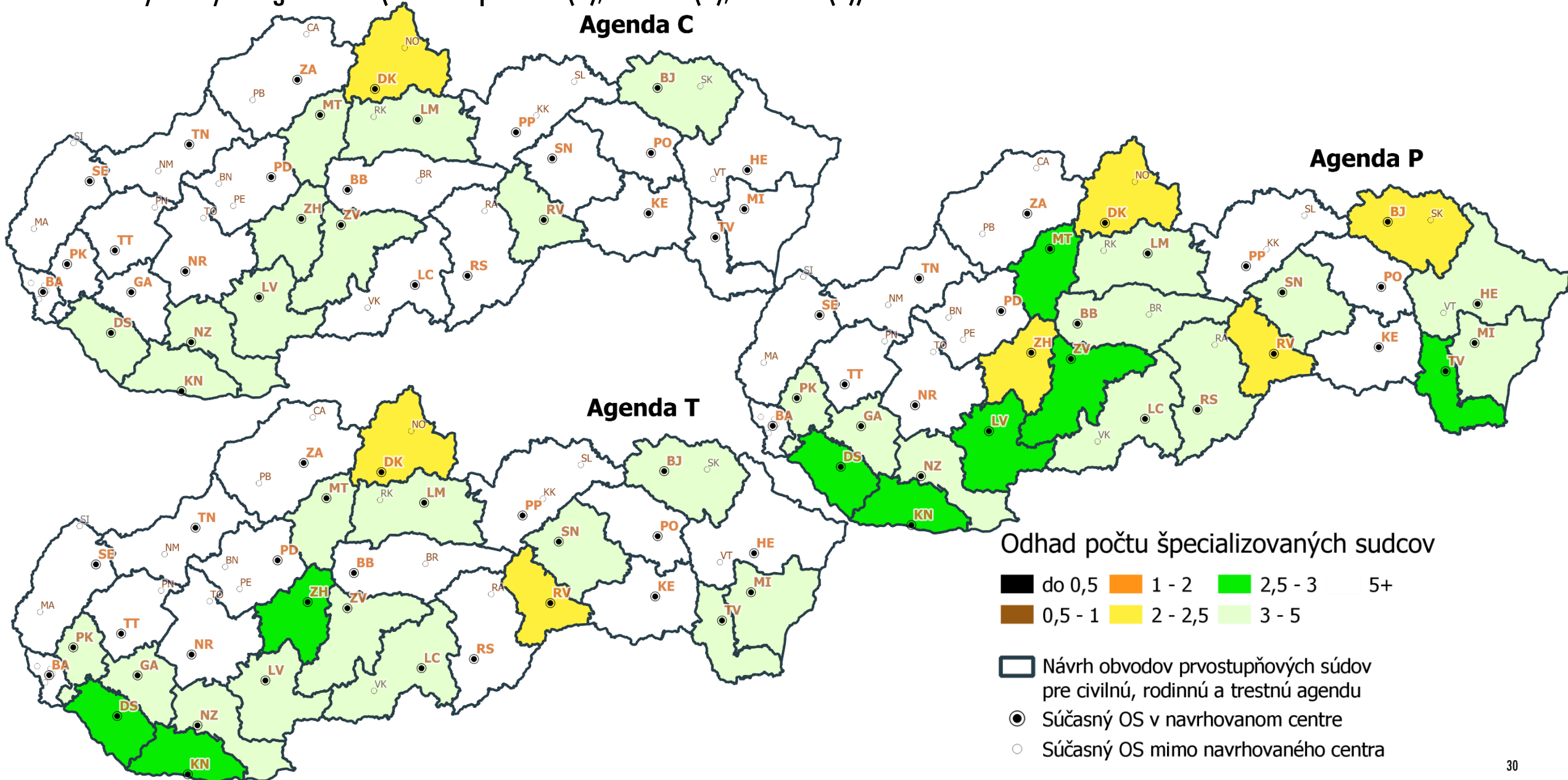


Vel'kosti obvodov všeobecných súdov

Veľkosť súčasných okresných súdov SR (54) podľa odhadovaného počtu špecializovaných sudcov vo vybraných agendách (rodinnoprávna (P), civilná (C), trestná (T))

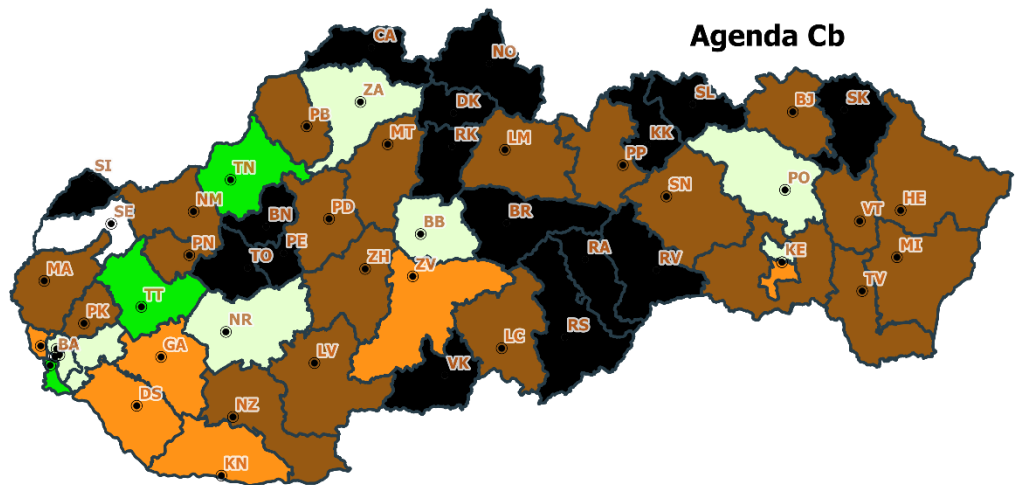


Veľkosť navrhovaných okresných súdov SR (30) podľa odhadovaného počtu špecializovaných sudcov vo vybraných agendách (rodinnoprávna (P), civilná (C), trestná (T))

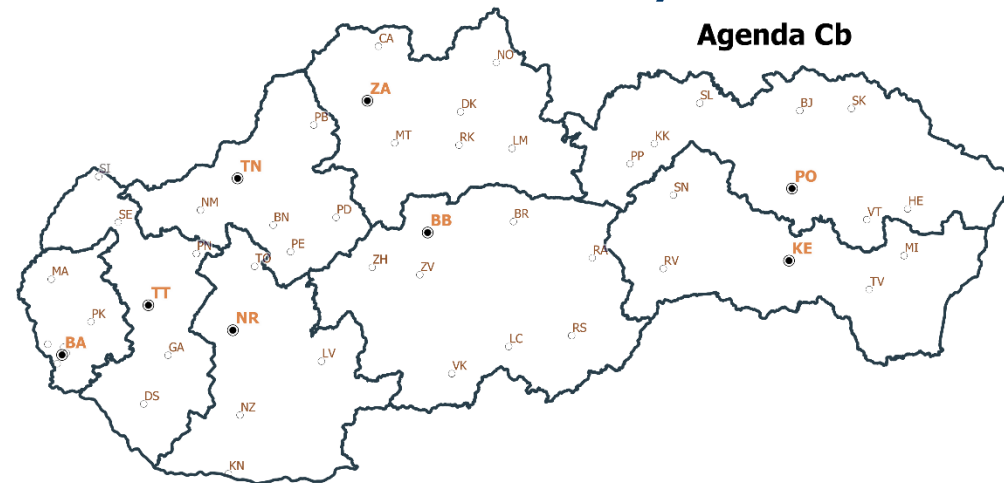


Veľkosť navrhovaných obvodov podľa odhadovaného počtu špecializovaných sudcov v obchodnoprávnej agende

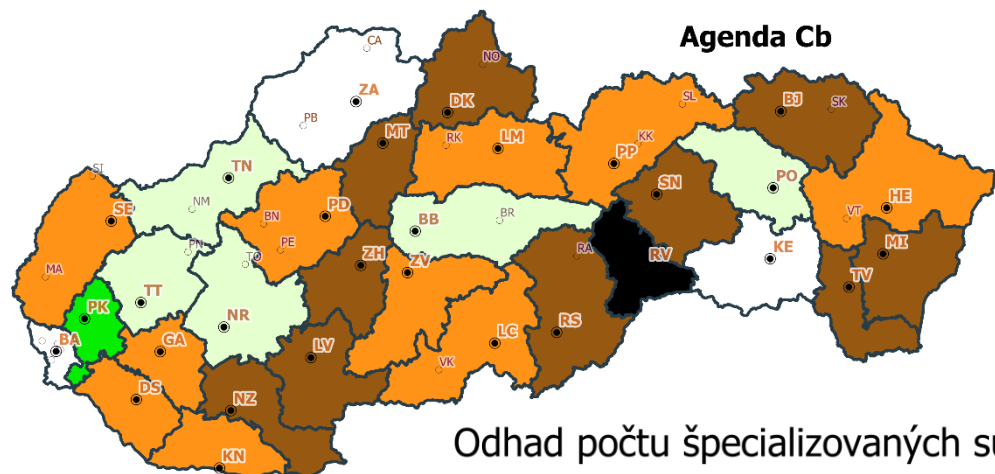
Úroveň súčasných OS



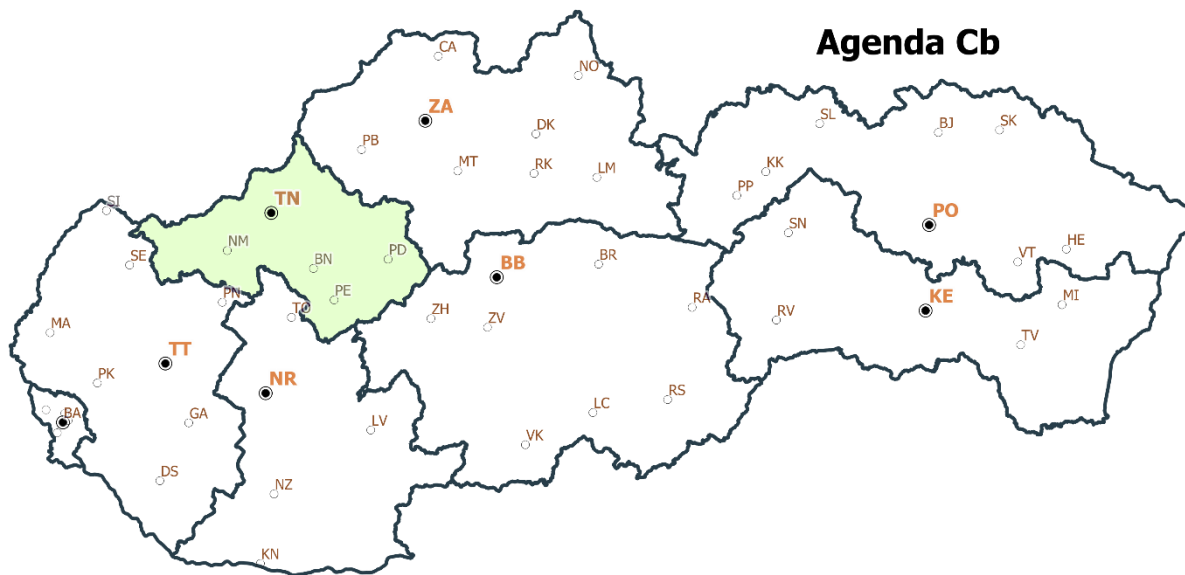
Úroveň súčasných 8 OS v sídle kraja



Úroveň navrhovaných 30 obvodov všeobecných prvostupňových súdov



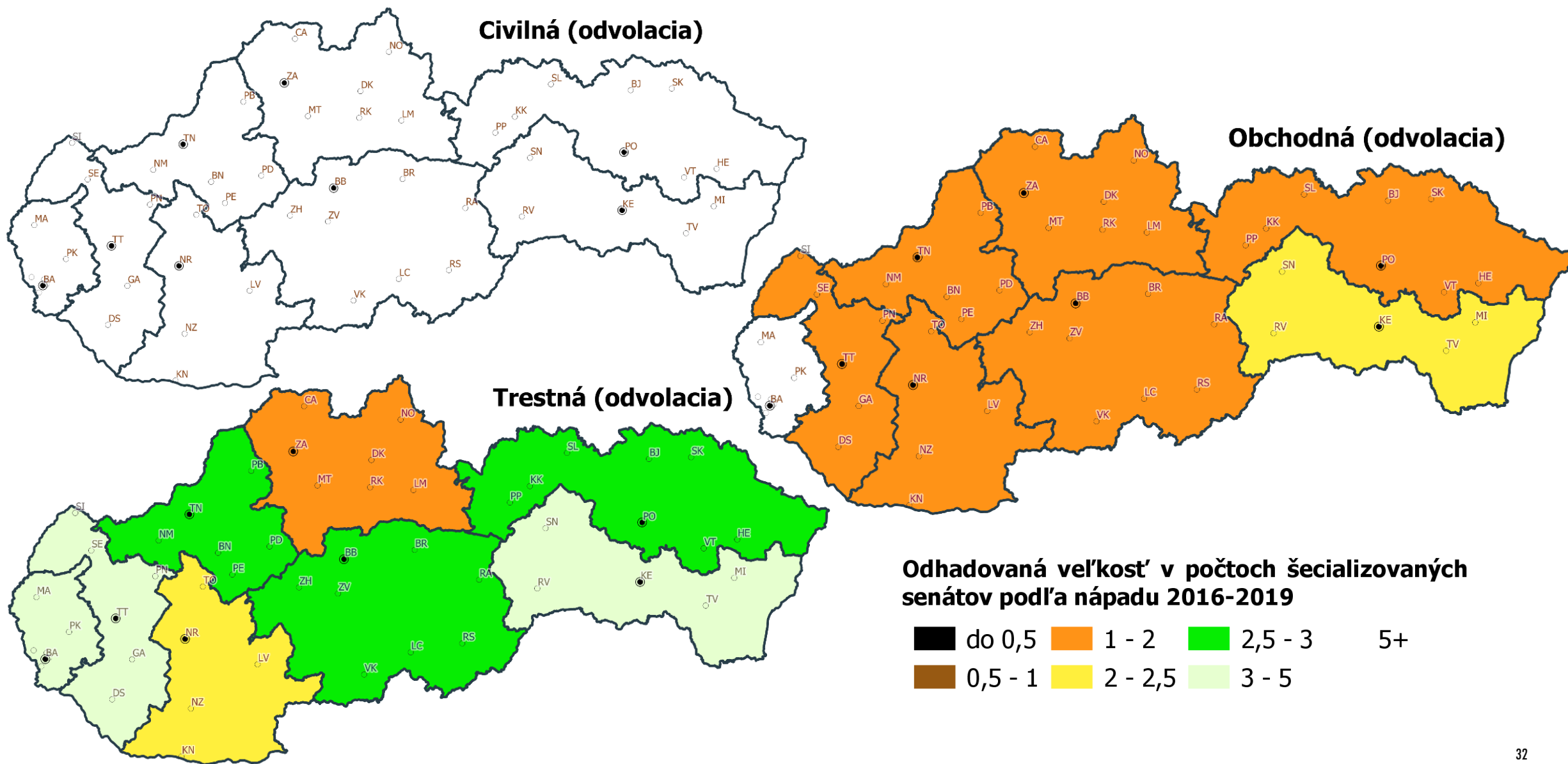
Úroveň navrhovaného riešenia obchodných súdov



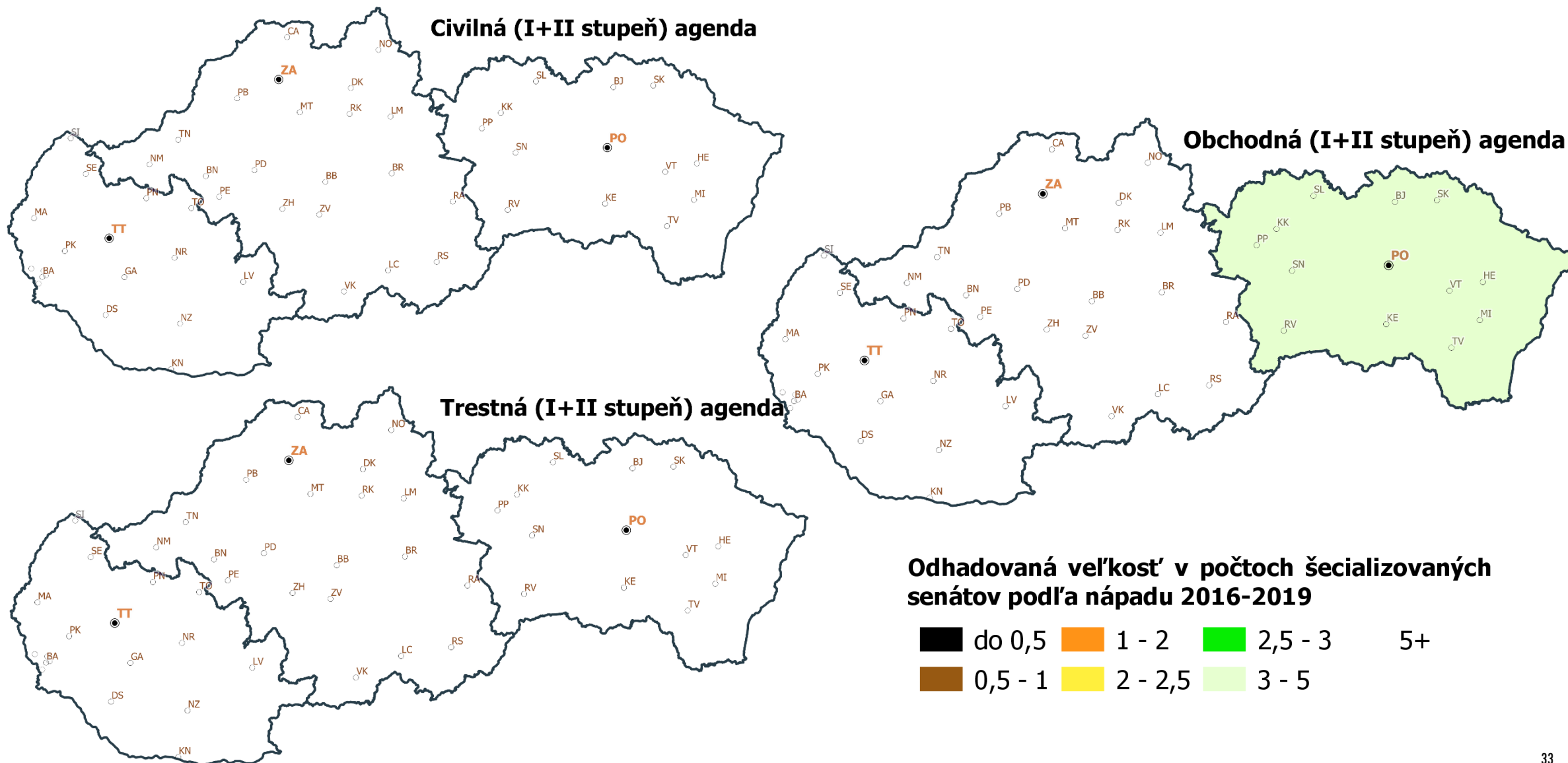
Odhad počtu špecializovaných sudcov



Veľkosť súčasných krajských súdov SR (8) podľa odhadovaného počtu špecializovaných plne obsadených senátov vo vybraných odvolacích agendách (civilná (C) – vrátane rodinnoprávnej (P), trestná (T), obchodná (Cb))



Veľkosť navrhovaných krajských súdov SR (3) podľa odhadovaného počtu špecializovaných plne obsadených senátov vo vybraných odvolacích agendách (civilná (C) – vrátane rodinnoprávnej (P), trestná (T), obchodná (Cb))



Ďakujeme za pozornosť

<https://web.ac-mssr.sk/>